

Papier	Anwendung	Seite	Tintenkompatibilität						Anwendungsbereich		
			wasserbasierte Tinten	FullEco/Mod-Solvent UV und Latex Tinten	Laserdrucker	B1 zertifiziert	Outdoor-Anwendung	Proofing	Photo	Production	
											1.
EFI PROOF PAPER											
EFI Proof Paper Starterkit	8x4 Blatt A3+	3	■	■	■	■	■	■	■	■	
EFI Proof Paper 9120XF Matt	(120 g/m ²) FSC Mix Credit	3	■	■	■	■	■	■	■	■	
EFI Proof Paper 5120 Matt	(120 g/m ²) FSC Mix Credit	4	■	■	■	■	■	■	■	■	
EFI Proof Paper 5125 DUO-Matt	(125 g/m ²) FSC Mix Credit	4	■	■	■	■	■	■	■	■	
EFI Offset Proof Paper 9140XF Semimatt	(140 g/m ²)	5	■	■	■	■	■	■	■	■	
EFI Offset Proof Paper 9200 Semimatt	(200 g/m ²) FSC Mix Credit	6	■	■	■	■	■	■	■	■	
EFI Gravure Proof Paper 4245XF Semimatt	(245 g/m ²) 100% PEFC cert.	7	■	■	■	■	■	■	■	■	
EFI Gravure Proof Paper 4245 Semimatt	(245 g/m ²)	8	■	■	■	■	■	■	■	■	
EFI CertProof Paper 6225XF Semimatt	(225 g/m ²) 100% PEFC cert.	9	■	■	■	■	■	■	■	■	
EFI Proof Paper 5200XF Semiglossy	(200 g/m ²) 100% PEFC cert.	10	■	■	■	■	■	■	■	■	
EFI Proof Paper 7250PP Semimatt	(240 g/m ²) 100% PEFC cert.	10	■	■	■	■	■	■	■	■	
EFI Packaging Proof 9300ICS	(300 g/m ²)	11	■	■	■	■	■	■	■	■	
EFI FlexoProof Glossy-Film	(130 µ)	11	■	■	■	■	■	■	■	■	
EFI Proof Paper ZP 55 (Newspaper)	(55 g/m ²)	12	■	■	■	■	■	■	■	■	
EFI Proof Paper ZP 80 (Premium Newspaper)	(80 g/m ²)	13	■	■	■	■	■	■	■	■	
EFI PHOTO PAPER											
EFI Photo Paper 1260 Semimatt	(250 g/m ²)	14	■	■	■	■	■	■	■	■	
EFI Photo Premium Paper 4250 High-Gloss	(250 g/m ²)	15	■	■	■	■	■	■	■	■	
EFI Photo Classic Baryt 4270 Satin	(270 g/m ²)	16	■	■	■	■	■	■	■	■	
EFI Photo FineArt 'Handmade' Water Color Paper	(140 g/m ²)	17	■	■	■	■	■	■	■	■	
EFI Photo FineArt Cotton Paper	(295 g/m ²)	17	■	■	■	■	■	■	■	■	
EFI PRODUCTION PAPER											
EFI Production Starterkit	DIN A4 FSC Mix Credit	18	■	■	■	■	■	■	■	■	
EFI Production Paper 1085Economy Matt	(90 g/m ²) FSC Mix Credit	18	■	■	■	■	■	■	■	■	
EFI Production Premium Paper 1120 Matt	(120 g/m ²) FSC Mix Credit	19	■	■	■	■	■	■	■	■	
EFI Production Premium Paper 1200XF Semiglossy	(200 g/m ²) 100% PEFC cert.	20	■	■	■	■	■	■	■	■	
EFI Production Premium Paper 2200XF Glossy	(200 g/m ²) 100% PEFC cert.	21	■	■	■	■	■	■	■	■	
EFI Production Paper 1090ADH Matt	(190 g/m ²)	21	■	■	■	■	■	■	■	■	
EFI Production Paper 1200ADH Semiglossy	(280 g/m ²)	22	■	■	■	■	■	■	■	■	
EFI Production Paper 2200ADH Glossy	(280 g/m ²)	22	■	■	■	■	■	■	■	■	
EFI Production Paper 1300ADH Vinyl Matt	(300 µ)	23	■	■	■	■	■	■	■	■	
EFI Production Paper 1140 Backlit	(140 µ)	23	■	■	■	■	■	■	■	■	
EFI Production Dot Film XF	(140 µ)	24	■	■	■	■	■	■	■	■	
EFI PRODUCTION ecoS PAPER											
EFI Production ecoS Paper PSG140 Semiglossy	(140 g/m ²) 100% PEFC cert.	25	■	■	■	■	■	■	■	■	
EFI Production ecoS Paper HG225 High-Gloss	(225 g/m ²) 100% PEFC cert.	25	■	■	■	■	■	■	■	■	
EFI Production ecoS Paper SG225 Semiglossy	(225 g/m ²) 100% PEFC cert.	26	■	■	■	■	■	■	■	■	
EFI Production ecoS Paper BB135 Blueback	(135 g/m ²)	26	■	■	■	■	■	■	■	■	
EFI Production ecoS Backlit BLG150 Glossy	(150 µ)	27	■	■	■	■	■	■	■	■	
EFI Production ecoS FineArt CVM350 Canvas Matt	(350 g/m ²)	27	■	■	■	■	■	■	■	■	
EFI Production ecoS FineArt CVS430 Canvas Satin	(430 g/m ²)	28	■	■	■	■	■	■	■	■	
EFI Production ecoS Roll-Up Silverback 175	(175 µ)	28	■	■	■	■	■	■	■	■	
EFI Production ecoS Crystal-Clearfilm	(155 µ)	28	■	■	■	■	■	■	■	■	
EFI LASER PAPER											
EFI Laser Paper Starterkit		29	■	■	■	■	■	■	■	■	
EFI Laser Paper ZP 78 (Newspaper)	(78 g/m ²)	29	■	■	■	■	■	■	■	■	
EFI Laser Paper Matt 102M	(102 g/m ²) FSC Mix Credit	29	■	■	■	■	■	■	■	■	
EFI Laser Paper Matt 162M	(162 g/m ²) FSC Mix Credit	30	■	■	■	■	■	■	■	■	
EFI Laser Cert Paper 120 Matt	(120 g/m ²) FSC Mix Credit	30	■	■	■	■	■	■	■	■	
EFI Laser Proof Paper XF115 Semimatt	(115 g/m ²) FSC Mix Credit	31	■	■	■	■	■	■	■	■	
EFI Laser Proof Paper XF130 Semimatt	(130 g/m ²) FSC Mix Credit	32	■	■	■	■	■	■	■	■	
EFI Laser Magazine Print Paper 130 Semiglossy	(130 g/m ²) 100% PEFC cert.	33	■	■	■	■	■	■	■	■	
EFI Laser Paper Glossy 205GL	(205 g/m ²)	33	■	■	■	■	■	■	■	■	
EFI Laser Photo Paper 250 SatinRaster	(250 g/m ²) FSC Mix Credit	34	■	■	■	■	■	■	■	■	
Best/EFI Classics											
Restposten (Zwischenverkauf vorbehalten)											
EFI Proof Paper 5165 Matt	(165 g/m ²)	35	■	■	■	■	■	■	■	■	
EFI Proof Paper 9155 DUO-Semimatt	(170 g/m ²)	35	■	■	■	■	■	■	■	■	
EFI Proof Paper 9150 Semimatt	(150 g/m ²)	36	■	■	■	■	■	■	■	■	
EFI Remoteproof Paper 9180 Semimatt	(180 g/m ²)	37	■	■	■	■	■	■	■	■	
Best/EFI Proof Paper 5150 Glossy	(150 g/m ²)	38	■	■	■	■	■	■	■	■	
EFI Proof Paper 5180 Heavy-Gloss	(180 g/m ²)	38	■	■	■	■	■	■	■	■	
Best/EFI Fine Art Paper Gallery Board	(330 g/m ²)	38	■	■	■	■	■	■	■	■	
Best/EFI Fine Art Watercolor Paper	(230 g/m ²)	39	■	■	■	■	■	■	■	■	
EFI Photo FineArt Canvas	(520 µ)	39	■	■	■	■	■	■	■	■	
Best/EFI Proof Paper 8180 Semiglossy	(180 g/m ²)	39	■	■	■	■	■	■	■	■	
EFI Laser Paper DUO-Semimatt 105SM	(105 g/m ²)	40	■	■	■	■	■	■	■	■	
EFI Proof Paper 9190 Matt	(190 g/m ²)	40	■	■	■	■	■	■	■	■	
EFI Production Premium Paper 1200 Semiglossy	(200 g/m ²) 100% PEFC cert.	41	■	■	■	■	■	■	■	■	
EFI Production Premium Paper 2200 Glossy	(200 g/m ²) 100% PEFC cert.	41	■	■	■	■	■	■	■	■	
EFI Production ecoS Paper G140 Glossy	(140 g/m ²)	42	■	■	■	■	■	■	■	■	
EFI Production ecoS FineArt CV320 Canvas "Emotion"	(320 g/m ²)	42	■	■	■	■	■	■	■	■	



The mark of responsible forestry



PROOF



Inkjet & Laser Paper
PROOF, PHOTO & PRODUCTION MEDIA

Wasserbasierte Tinten
Full/Eco/Mild-Solvent Tinten
UV-curable Tinten
Laserdrucker
B1 zertifiziert
Außenanwendung

Bedruckstoffe für Color Inkjet Drucker

NEU

Bestellnr.

VE

Format

Kern

Empfohlen für

Anwendung und Unterstützung mit icc-Profilen in folgenden Produktreihen:

EFI Contract Proof Paper Starterkit

Inhalt: je 4 Blatt folgender Bedruckstoffe:
EFI Proof Paper 9120XF Matt (120 g/m²)
EFI Proof Paper 5120 Matt (120 g/m²)
EFI Offset Proof Paper 9200 Semimatt (200 g/m²)
EFI Gravure Proof Paper 4245 Semimatt (245 g/m²)
EFI CertProof Paper 6225XF Semimatt (225 g/m²)
EFI Proof Paper 5200XF Semiglossy (200 g/m²)
EFI FlexoProof Glossy-Film (130µ)
EFI Photo Premium 4250 High-Gloss (250 g/m²)

606400002

Box

DIN A3+

29,80 €

- PROOFING SOLUTIONS
- PHOTO SOLUTIONS
- PRODUCTION SOLUTIONS

EFI Proof Paper 9120XF Matt

(120 g/m²)



Matt gestrichenes Papier, besonders geeignet für kostengünstige Kontrakt-Proofs und andere farbverbündliche Ausdrücke; dieses Proofpapier beinhaltet **praktisch keine optischen Aufheller**. Die spezielle Einfärbung und der **hohe L-Wert von 96,5** eignen sich sehr gut für die Simulation von matten Bedruckstoffen

***) Alle Rollenformate enthalten je zwei Adapter 3" auf 2" Kern.**

6740210297	200 Blatt	DIN A4	
6740241340	200 Blatt	SUPER A4	
6740297420	200 Blatt	DIN A3	
6740330483	200 Blatt	DIN A3+	
6740329558	200 Blatt	A3++	
6740420594	200 Blatt	DIN A2	
6740594841	200 Blatt	DIN A1	
6740254041	Rolle	25,4 cm x 40 m (10")	3"
6740329010	Rolle	32,9 cm x 10 m (13")	2"
6740360041	Rolle	36,0 cm x 40 m (14,17")	3"
6740432041	Rolle	43,2 cm x 40 m (17")	3"
6740508041	Rolle	50,8 cm x 40 m (20")	3"
6740610041	Rolle	61,0 cm x 40 m (24")	3"
6740914041	Rolle	91,4 cm x 40 m (36")	3"
6740107041	Rolle	106,7 cm x 40 m (42")	3"
6740112041	Rolle	111,8 cm x 40 m (44")	3"
6740127041	Rolle	127,0 cm x 40 m (50")	3"
6740135041	Rolle	135,0 cm x 40 m (53,125")	3"
6740152041	Rolle	152,0 cm x 40 m (60")	3"
6740162041	Rolle	162,6 cm x 40 m (64")	3"

43,50 €
60,40 €
87,00 €
117,80 €
135,20 €
174,00 €
348,00 €
28,60 €
14,20 €
36,90 €
44,30 €
52,10 €
62,60 €
93,70 €
109,40 €
114,60 €
130,20 €
138,40 €
155,80 €
166,20 €

- PROOFING SOLUTIONS
- PHOTO SOLUTIONS
- PRODUCTION SOLUTIONS

PROOF



Inkjet & Laser Paper
PROOF, PHOTO & PRODUCTION MEDIA

Wasserbasierte Tinten
Full/Eco/Mild-Solvent Tinten
UV-curable Tinten
Laserdrucker
B1 zertifiziert
Außenanwendung

Bedruckstoffe für Color Inkjet Drucker

NEU

Bestellnr.

VE

Format

Kern

Empfohlen für

Anwendung und Unterstützung mit
icc-Profilen in folgenden
Produktreihen:

EFI Proof Paper 5120 Matt

(120 g/m²)



The mark of
responsible forestry

Matt gestrichenes hochweißes Papier, besonders
geeignet für kostengünstige Proofs und andere
farbverbindliche Ausdrücke

*) Alle Rollenformate enthalten je
zwei Adapter 3" auf 2" Kern.

6091210297	200 Blatt	DIN A4	
6091241340	200 Blatt	SUPER A4	
6091297420	200 Blatt	DIN A3	
6091330483	200 Blatt	DIN A3+	
6091420594	200 Blatt	DIN A2	
6091594841	200 Blatt	DIN A1	
6091329010	Rolle	32,9 cm x 10 m (13")	2"
6091360035	Rolle	36,0 cm x 35 m (14,17")	2"
6091432036	Rolle	43,2 cm x 35 m (17")	3" *)
6091610037	Rolle	61,0 cm x 35 m (24")	3" *)
6091914037	Rolle	91,4 cm x 35 m (36")	3" *)
6091107035	Rolle	106,7 cm x 35 m (42")	2"
6091112036	Rolle	111,8 cm x 35 m (44")	3" *)
6091127035	Rolle	127,0 cm x 35 m (50")	2"
6091135035	Rolle	135,0 cm x 35 m (53,125")	3" *)



39,40 €
54,50 €
78,80 €
104,30 €
157,60 €
315,20 €
11,00 €
33,60 €
33,80 €
46,70 €
62,40 €
83,40 €
93,90 €
104,30 €
114,80 €

- PROOFING SOLUTIONS
- PHOTO SOLUTIONS
- PRODUCTION SOLUTIONS

6091999998 **Muster** 43,2 cm x 5 m (17") 3" *)

5,20 €

EFI Proof Paper 5125 DUO-Matt

(125 g/m²)

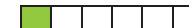


Beidseitig matt gestrichenes hochweißes Papier,
besonders geeignet für kostengünstige Proofs
und andere farbverbindliche Ausdrücke.
Ausschließlich für Einzelblattverarbeitung



The mark of
responsible forestry

6070210297	100 Blatt	DIN A4	
6070241340	100 Blatt	SUPER A4	
6070297420	100 Blatt	DIN A3	
6070330483	100 Blatt	DIN A3+	
6070420594	100 Blatt	DIN A2	
6070594841	100 Blatt	DIN A1	



39,40 €
54,50 €
78,80 €
104,30 €
157,60 €
315,20 €

- PROOFING SOLUTIONS
- PHOTO SOLUTIONS
- PRODUCTION SOLUTIONS



Inkjet & Laser Paper

PROOF, PHOTO & PRODUCTION MEDIA

Wasserbasierte Tinten	Full/Eco/Mild-Solvent Tinten	UV-curable Tinten	Laserdrucker	B1 zertifiziert	Außenanwendung
-----------------------	------------------------------	-------------------	--------------	-----------------	----------------

Bedruckstoffe für Color Inkjet Drucker

NEU

Bestellnr.

VE

Format

Kern

Empfohlen für

Anwendung und Unterstützung mit icc-Profilen in folgenden Produktreihen:

EFI Offset Proof Paper 9140XF Semimatt

(140 g/m²)



Das EFI Offset Proof Paper 9140 XF wurde speziell für die Simulation von Offsetdrucken entwickelt. Der sehr große Farbraum und die Qualität decken die Papiertypen aller Klassen ab. Die Anmutung entspricht einem Offset-Auflagenpapier. Metamerieeffekte werden durch den sehr geringen Anteil an optischen Aufhellern minimiert. Das Papier ist FOGRA Substratzertifiziert nach ISO 12647-7.

***) Alle Rollenformate enthalten je zwei Adapter 3" auf 2" Kern.**

6699210297	100 Blatt	DIN A4	
6699241340	100 Blatt	SUPER A4	
6699297420	100 Blatt	DIN A3	
6699330483	100 Blatt	DIN A3+	
6699420594	100 Blatt	DIN A2	
6699594841	100 Blatt	DIN A1	
6699841118	100 Blatt	DIN A0	
6699329010	Rolle	32,9 cm x 10 m (13")	2"
6699329031	Rolle	32,9 cm x 30 m (13")	3" *)
6699360031	Rolle	36,0 cm x 30 m (14,17")	3" *)
6699432031	Rolle	43,2 cm x 30 m (17")	3" *)
6699508031	Rolle	50,8 cm x 30 m (20")	3" *)
6699610031	Rolle	61,0 cm x 30 m (24")	3" *)
6699914031	Rolle	91,4 cm x 30 m (36")	3" *)
6699107031	Rolle	106,7 cm x 30 m (42")	3" *)
6699112031	Rolle	111,8 cm x 30 m (44")	3" *)
6699127031	Rolle	127,0 cm x 30 m (50")	3" *)
6699137031	Rolle	137,0 cm x 30 m (54")	3" *)
6699152031	Rolle	152,4 cm x 30 m (60")	3" *)
6699162031	Rolle	162,6 cm x 30 m (64")	3" *)
6699999999	Muster	43,2 cm x 5 m (17")	3" *)



48,00 €
63,10 €
96,00 €
122,70 €
192,00 €
384,00 €
768,00 €
22,70 €
68,10 €
74,50 €
89,40 €
105,20 €
126,30 €
189,20 €
220,90 €
231,40 €
262,90 €
283,60 €
315,50 €
336,20 €
14,90 €

PROOF



Inkjet & Laser Paper
PROOF, PHOTO & PRODUCTION MEDIA

Wasserbasierte Tinten	Full/Eco/Mild-Solvent Tinten	UV-curable Tinten	Laserdrucker	B1 zertifiziert	Außenanwendung
-----------------------	------------------------------	-------------------	--------------	-----------------	----------------

Bedruckstoffe für Color Inkjet Drucker

NEU

Bestellnr.

VE

Format

Kern

Empfohlen für

Anwendung und Unterstützung mit icc-Profilen in folgenden Produktreihen:

EFI Offset Proof Paper 9200 Semimatt

(200 g/sm²)



Das EFI Offset Proof Paper 9200 Semimatt wurde speziell für den Offsetdruck entwickelt. Der sehr große Farbraum und die Qualität decken die Papiertypen der Klassen PT1, PT2 und PT3 ab. Die Anmutung (Haptik) entspricht einem Offset-Auflagenpapier. Metamerieeffekte werden durch den sehr geringen Anteil an optischen Aufhellern minimiert (LAB-Wert: 96,7, 0,7, -1.2). Das EFI Offset Proof Paper 9200 wird, wie alle EFI Kontraktproofpapiere, mit einem EFI Rückseitendruck ausgeliefert und zeichnet sich insbesondere durch hervorragende Ergebnisse mit K3-Tinten aus. Für Fogra Prüfdruckerstellung geeignet nach ISO 12647-7.

*) Alle Rollenformate enthalten je zwei Adapter 3" auf 2" Kern.

**) Geeignet z. B. für HP 120/130er Serie

***) Geeignet z. B. für HP DesignJet 70 und 90 Serie

6731210297	100 Blatt	DIN A4	
6731241340	100 Blatt	SUPER A4	
6731297420	100 Blatt	DIN A3	
6731330483	100 Blatt	DIN A3+	
6731329558	100 Blatt	A3++	
6731420594	100 Blatt	DIN A2	
6731594841	100 Blatt	DIN A1	
6731254031	Rolle	25,4 cm x 30 m (10")	3" *)
6731329010	Rolle	32,9 cm x 10 m (13")	2"
6731329031	Rolle	32,9 cm x 30 m (13")	3" *)
6731360031	Rolle	36,0 cm x 30 m (14,17")	3" *)
6731432031	Rolle	43,2 cm x 30 m (17")	3" *)
6731457025	Rolle	45,7 cm x 25 m (18")	2" ***)
6731508031	Rolle	50,8 cm x 30 m (20")	3" *)
6731610025	Rolle	61,0 cm x 25 m (24")	2" **)
6731610031	Rolle	61,0 cm x 30 m (24")	3" *)
6731914031	Rolle	91,4 cm x 30 m (36")	3" *)
6731107031	Rolle	106,7 cm x 30 m (42")	3" *)
6731112031	Rolle	111,8 cm x 30 m (44")	3" *)
6731127031	Rolle	127,0 cm x 30 m (50")	3" *)
6731135031	Rolle	135,0 cm x 30 m (53,125")	3" *)
6731137031	Rolle	137,0 cm x 30 m (54")	3" *)
6731152031	Rolle	152,4 cm x 30 m (60")	3" *)
6731162031	Rolle	162,6 cm x 30 m (64")	3" *)



55,70 €
73,10 €
111,40 €
142,20 €
163,80 €
222,80 €
445,60 €
61,80 €
40,60 €
80,00 €
87,60 €
105,00 €
92,60 €
123,50 €
123,60 €
148,30 €
222,20 €
259,30 €
271,70 €
308,60 €
328,00 €
333,40 €
370,30 €
395,60 €

- PROOFING SOLUTIONS
- PHOTO SOLUTIONS
- PRODUCTION SOLUTIONS

6731999998	5 Blatt	DIN A3+	
6731999999	Muster	43,2 cm x 5 m (17")	3" *)

7,20 €
17,70 €

PROOF



Inkjet & Laser Paper
PROOF, PHOTO & PRODUCTION MEDIA

Wasserbasierte Tinten	Full/Eco/Mild-Solvent Tinter	UV-curable Tinten	Laserdrucker	B1 zertifiziert	Außenanwendung
-----------------------	------------------------------	-------------------	--------------	-----------------	----------------

Bedruckstoffe für Color Inkjet Drucker

NEU

Bestellnr.

VE

Format

Kern

Empfohlen für

Anwendung und Unterstützung mit icc-Profilen in folgenden Produktreihen:

EFI Gravure Proof Paper 4245XF Semimatt

(245 g/m²)



Das EFI Gravure Proof Paper 4245XF Semimatt ist ein universell einsetzbares, PE-beschichtetes, mikroporöses Proofpapier für den Offset- und Tiefdruck. Das PEFC-zertifizierte Papier ist ausgezeichnet geeignet für dye- und pigmentbasierte Tinten. Das Substrat ist durch die FOGRA zertifiziert und wird mit einem EFI-FOGRA-PEFC Rückseitendruck ausgeliefert. Durch den sehr großen Farbraum werden die Drucksubstrate PS2, PS3 und PS4 nach ISO 12647-2 abgedeckt. Der sehr ähnliche Weißpunkt des EFI Gravure Proof Paper 4245XF Semimatt zur ISO 12647-7 bzw. Fogra39 ermöglicht eine Prüfdrukerstellung ohne Papierweißsimulation.

*) Alle Rollenformate enthalten je zwei Adapter 3" auf 2" Kern.

NEU	6691210297	100 Blatt	DIN A4		
NEU	6691241340	100 Blatt	SUPER A4		
NEU	6691297420	100 Blatt	DIN A3		
NEU	6691330483	100 Blatt	DIN A3+		
NEU	6691329558	100 Blatt	A3++		
NEU	6691420594	100 Blatt	DIN A2		
NEU	6691594841	100 Blatt	DIN A1		
NEU	6691254031	Rolle	25,4 cm x 30 m (10")	3" *	
NEU	6691329031	Rolle	32,9 cm x 30 m (13")	3" *	
NEU	6691360031	Rolle	36,0 cm x 30 m (14,17")	3" *	
NEU	6691432031	Rolle	43,2 cm x 30 m (17")	3" *	
NEU	6691508031	Rolle	50,8 cm x 30 m (20")	3" *	
NEU	6691610031	Rolle	61,0 cm x 30 m (24")	3" *	
NEU	6691914031	Rolle	91,4 cm x 30 m (36")	3" *	
NEU	6691107031	Rolle	106,7 cm x 30 m (42")	3" *	
NEU	6691112031	Rolle	111,8 cm x 30 m (44")	3" *	
NEU	6691127031	Rolle	127,0 cm x 30 m (50")	3" *	
NEU	6691137031	Rolle	137,0 cm x 30 m (54")	3" *	
NEU	6691152031	Rolle	152,4 cm x 30 m (60")	3" *	
NEU	6691999998	5 Blatt	DIN A3+		
NEU	6691999996	Muster	43,2 cm x 5 m (17")	3" *	

54,80 €
71,90 €
109,60 €
139,80 €
161,50 €
219,20 €
438,40 €
70,80 €
78,90 €
85,80 €
103,10 €
121,20 €
145,50 €
217,90 €
254,40 €
266,50 €
302,70 €
326,60 €
363,30 €
6,70 €
23,10 €

- PROOFING SOLUTIONS
- PHOTO SOLUTIONS
- PRODUCTION SOLUTIONS



Inkjet & Laser Paper

PROOF, PHOTO & PRODUCTION MEDIA

Wasserbasierte Tinten	Full/Eco/Mild-Solvent Tinten	UV-curable Tinten	Laserdrucker	B1 zertifiziert	Außenanwendung
-----------------------	------------------------------	-------------------	--------------	-----------------	----------------

Bedruckstoffe für Color Inkjet Drucker

NEU

Bestellnr.

VE

Format

Kern

Empfohlen für

Anwendung und Unterstützung mit icc-Profilen in folgenden Produktreihen:

EFI Gravure Proof Paper 4245 Semimatt

(245 g/m²)



Das EFI Gravure Proof Paper 4245XF Semimatt ist ein universell einsetzbares, PE-beschichtetes, mikroporöses Proofpapier für den Offset- und Tiefdruck. Das PEFC-zertifizierte Papier ist ausgezeichnet geeignet für dye- und pigmentbasierte Tinten. Das Substrat ist durch die FOGRA zertifiziert und wird mit einem EFI-FOGRA-PEFC Rückseitendruck ausgeliefert. Durch den sehr großen Farbraum werden die Drucksubstrate PS2, PS3 und PS4 nach ISO 12647-2 abgedeckt. Der sehr ähnliche Weißpunkt des EFI Gravure Proof Paper 4245XF Semimatt zur ISO 12647-7 bzw. Fogra39 ermöglicht eine Prüfdrukerstellung ohne Papierweißsimulation.

***) Alle Rollenformate enthalten je zwei Adapter 3" auf 2" Kern.**

*****) Geeignet z. B. für HP 120/130er Serie**

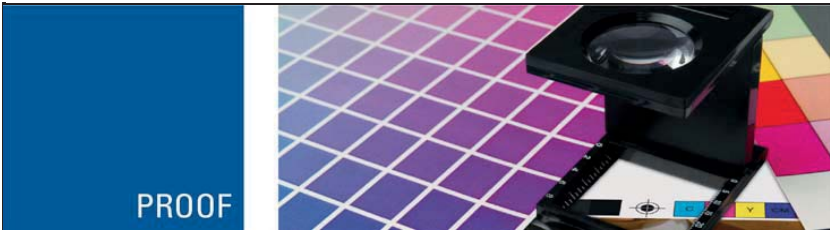
******) Geeignet z. B. für HP DesignJet 70 und 90 Serie**

6098100150	100 Blatt	0 x 15 (10,2x15,2cm)		
6098210297	100 Blatt	DIN A4		
6098241340	100 Blatt	SUPER A4		
6098297420	100 Blatt	DIN A3		
6098330483	100 Blatt	DIN A3+		
6098329558	100 Blatt	A3++		
6098420594	100 Blatt	DIN A2		
6098594841	100 Blatt	DIN A1		
6098254031	Rolle	25,4 cm x 30 m (10")	3" *	
6098305031	Rolle	30,5 cm x 30 m (12")	3" *	
6098329010	Rolle	32,9 cm x 10 m (13")	2"	
6098329031	Rolle	32,9 cm x 30 m (13")	3" *	
6098360031	Rolle	36,0 cm x 30 m (14,17")	3" *	
6098432031	Rolle	43,2 cm x 30 m (17")	3" *	
6098457025	Rolle	45,7 cm x 25 m (18")	2" ***)	
6098508031	Rolle	50,8 cm x 30 m (20")	3" *	
6098610025	Rolle	61,0 cm x 25 m (24")	2" **)	
6098610031	Rolle	61,0 cm x 30 m (24")	3" *	
6098914031	Rolle	91,4 cm x 30 m (36")	3" *	
6098107031	Rolle	106,7 cm x 30 m (42")	3" *	
6098112031	Rolle	111,8 cm x 30 m (44")	3" *	
6098127031	Rolle	127,0 cm x 30 m (50")	3" *	
6098135031	Rolle	135,0 cm x 30 m (53,125")	3" *	
6098137031	Rolle	137,0 cm x 30 m (54")	3" *	
6098152031	Rolle	152,4 cm x 30 m (60")	3" *	

13,90 €
54,80 €
71,90 €
109,60 €
139,80 €
161,50 €
219,20 €
438,40 €
70,80 €
78,90 €
40,00 €
78,90 €
85,80 €
103,10 €
90,90 €
121,20 €
121,20 €
145,50 €
217,90 €
254,40 €
266,50 €
302,70 €
321,80 €
326,60 €
363,30 €

- PROOFING SOLUTIONS
- PHOTO SOLUTIONS
- PRODUCTION SOLUTIONS

6098999998	5 Blatt	DIN A3+		6,70 €
6098999996	Muster	43,2 cm x 5 m (17")	3" *	23,10 €



Inkjet & Laser Paper

PROOF, PHOTO & PRODUCTION MEDIA

Wasserbasierte Tinten	Full/Eco/Mild-Solvent Tinten	UV-curable Tinten	Laserdrucker	B1 zertifiziert	Außenanwendung
-----------------------	------------------------------	-------------------	--------------	-----------------	----------------

Bedruckstoffe für Color Inkjet Drucker

NEU

Bestellnr.

VE

Format

Kern

Empfohlen für

Anwendung und Unterstützung mit icc-Profilen in folgenden Produktreihen:

EFI CertProof Paper 6225XF Semimatt

(225 g/m²)



Das EFI CertProof Paper 6225XF Semimatt ist ein universell einsetzbares, PE-beschichtetes, mikroporöses Proofpapier für den Offset- und Tiefdruck. Es liefert hervorragende Ergebnisse im Zusammenspiel mit EFI Colorproof XF und der neuesten Tinten-Generation (K3, Lucia, Vivid, Vivera, etc.). Das Papier ist FOGRA Substrat zertifiziert (gem. ISO 12647-7) sowie weiterhin auch GRACOL/SWOP #1 zertifiziert. Das EFI CertProof Paper 6225XF Semimatt zeichnet sich durch einen sehr großen Farbraum aus. Es enthält praktisch **keine optischen Aufheller**, dadurch werden Metamerieeffekte und Meßfehler beim Profilieren minimiert. Das Papier wird mit einem EFI-FOGRA-PEFC Rückseitendruck ausgeliefert. Für Fogra Prüfdruckerstellung geeignet nach ISO 12647-7.

*) Alle Rollenformate enthalten je zwei Adapter 3" auf 2" Kern.

**) Geeignet z. B. für HP 120/130er Serie

***) Geeignet z. B. für HP DesignJet 70 und 90 Serie

6738210297	100 Blatt	DIN A4	
6738241340	100 Blatt	SUPER A4	
6738297420	100 Blatt	DIN A3	
6738330483	100 Blatt	DIN A3+	
6738329558	100 Blatt	A3++	
6738420594	100 Blatt	DIN A2	
6738594841	100 Blatt	DIN A1	
6738254031	Rolle	25,4 cm x 30 m (10")	3" *)
6738305031	Rolle	30,5 cm x 30 m (12")	3" *)
6738329010	Rolle	32,9 cm x 10 m (13")	2"
6738329031	Rolle	32,9 cm x 30 m (13")	3" *)
6738360031	Rolle	36,0 cm x 30 m (14,17")	3" *)
6738432031	Rolle	43,2 cm x 30 m (17")	3" *)
6738432041	Rolle	43,2 cm x 40 m (17")	3" *)
6738457025	Rolle	45,7 cm x 25 m (18")	2" ***)
6738508031	Rolle	50,8 cm x 30 m (20")	3" *)
6738610025	Rolle	61,0 cm x 25 m (24")	2" **)
6738610031	Rolle	61,0 cm x 30 m (24")	3" *)
6738610041	Rolle	61,0 cm x 40 m (24")	3" *)
6738914031	Rolle	91,4 cm x 30 m (36")	3" *)
6738107031	Rolle	106,7 cm x 30 m (42")	3" *)
6738112031	Rolle	111,8 cm x 30 m (44")	3" *)
6738127031	Rolle	127,0 cm x 30 m (50")	3" *)
6738135031	Rolle	135,0 cm x 30 m (53,125")	3" *)
6738137031	Rolle	137,0 cm x 30 m (54")	3" *)
6738152031	Rolle	152,4 cm x 30 m (60")	3" *)
6738999998	5 Blatt	DIN A3+	
6738999999	Muster	43,2 cm x 5 m (17")	3" *)

48,60 €
70,30 €
97,20 €
124,20 €
143,00 €
194,40 €
388,80 €
62,10 €
62,90 €
34,90 €
69,90 €
76,40 €
91,80 €
122,40 €
80,90 €
107,90 €
108,00 €
129,50 €
172,60 €
194,00 €
226,50 €
237,30 €
269,50 €
290,70 €
290,70 €
322,60 €
6,10 €
15,30 €

- PROOFING SOLUTIONS
- PHOTO SOLUTIONS
- PRODUCTION SOLUTIONS

PROOF



Inkjet & Laser Paper
PROOF, PHOTO & PRODUCTION MEDIA

Wasserbasierte Tinten
Full/Eco/Mild-Solvent Tinten
UV-curable Tinten
Laserdrucker
B1 zertifiziert
Außenanwendung

Bedruckstoffe für Color Inkjet Drucker

NEU

Bestellnr.

VE

Format

Kern

Empfohlen für

Anwendung und Unterstützung mit icc-Profilen in folgenden Produktreihen:

EFI Proof Paper 5200XF Semiglossy

(200 g/m²)



Das EFI Proof Papier Semiglossy ist ein universell einsetzbares, PE-beschichtetes, mikroporöses Proofpapier für den Offset -und den Tiefdruck. **Das Papier ist aufhellerfrei (enthält keine optischen Aufheller)** und ist FOGRA substratzertifiziert gem. ISO 12647-7. Das Papier wird mit EFI-FOGRA-PEFC Rückendruck ausgeliefert und ist sehr gut geeignet für rechtsverbindliche Kontrakt Proofs gem. ISO 12647-7 sowie FOGRA Prüfdrukerstellung.



***) Alle Rollenformate enthalten je zwei Adapter 3" auf 2" Kern.**

6730210297	100 Blatt	DIN A4	
6730241340	100 Blatt	SUPER A4	
6730297420	100 Blatt	DIN A3	
6730330483	100 Blatt	DIN A3+	
6730329558	100 Blatt	DIN A3++	
6730420594	100 Blatt	DIN A2	
6730305036	Rolle	30,5 cm x 35 m (12")	3" *
6730329036	Rolle	32,9 cm x 35 m (13")	3" *
6730432036	Rolle	43,2 cm x 35 m (17")	3" *
6730610036	Rolle	61,0 cm x 35 m (24")	3" *
6730914036	Rolle	91,4 cm x 35 m (36")	3" *
6730107036	Rolle	106,7 cm x 35 m (42")	3" *
6730111036	Rolle	111,8 cm x 35 m (44")	3" *
6730127036	Rolle	127,0 cm x 35 m (50")	3" *
6730137036	Rolle	137,2 cm x 35 m (54")	3" *
6730152036	Rolle	152,4 cm x 35 m (60")	3" *

40,90 €
53,70 €
81,80 €
104,40 €
124,90 €
163,60 €
59,90 €
68,50 €
90,00 €
127,00 €
190,30 €
222,20 €
232,80 €
264,50 €
285,70 €
317,40 €

- PROOFING SOLUTIONS
- PHOTO SOLUTIONS

6730999998	5 Blatt	DIN A3+	5,90 €
------------	---------	---------	--------

EFI Proof Paper 7250PP Semimatt

(240 g/m²)



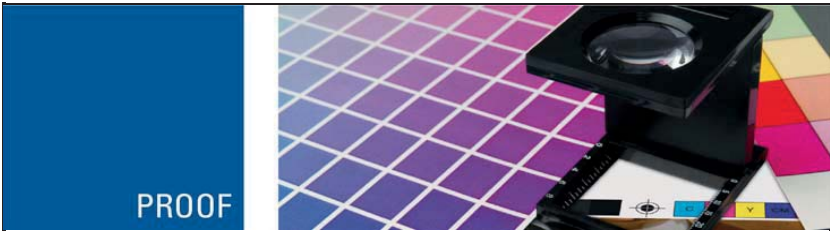
Das EFI Proof Paper 7250PP Semimatt ist ein universell einsetzbares, PE-beschichtetes, mikroporöses Kontrakt-Proofpapier. Aufgrund seines LAB Wertes von 93,8/0,4/2,2 eignet es sich insbesondere für den Verpackungsproof und Prüfdruke im Bereich Publishing.

***) Alle Rollenformate enthalten je zwei Adapter 3" auf 2" Kern.**

6745330483	100 Blatt	DIN A3+	
6745432031	Rolle	43,2 cm x 30 m (17")	3" *
6745610031	Rolle	61,0 cm x 30 m (24")	3" *
6745914031	Rolle	91,4 cm x 30 m (36")	3" *
6745107031	Rolle	106,7 cm x 30 m (42")	3" *
6745111031	Rolle	111,8 cm x 30 m (44")	3" *

153,50 €
113,40 €
160,10 €
239,90 €
280,10 €
293,50 €

- PROOFING SOLUTIONS
- PHOTO SOLUTIONS
- PRODUCTION SOLUTIONS



efi Inkjet & Laser Paper

PROOF, PHOTO & PRODUCTION MEDIA

Wasserbasierte Tinten
Full/Eco/Mild-Solvent Tinten
UV-curable Tinten
Laserdrucker
B1 zertifiziert
Außenanwendung

Bedruckstoffe für Color Inkjet Drucker

NEU

Bestellnr.

VE

Format

Kern

Empfohlen für

Anwendung und Unterstützung mit icc-Profilen in folgenden Produktreihen:

EFI Packaging Proof 9300ICS

(300 g/m²)



Proofkarton mit semimatter Oberfläche für den **Verpackungsproof** und weitere Anwendungen, Rückseite gräulich, **ähnlich Verpackungskarton, mit sehr großem Farbraum**

6741210297	10 Blatt	DIN A4	
6741297420	10 Blatt	DIN A3	
6741420594	10 Blatt	DIN A2	
6741540780	10 Blatt	54,0 cm x 78,0 cm	
6741780108	10 Blatt	78,0 cm x 108,0 cm	



22,90 €
45,80 €
91,60 €
137,30 €
274,50 €

- PROOFING SOLUTIONS
- PHOTO SOLUTIONS
- PRODUCTION SOLUTIONS

EFI FlexoProof Glossy-Film

(130 µ)



Proof substrate | 23490

Der EFI FlexoProof Glossy-Film besteht durch eine sehr hohe Tintenaufnahmekapazität und einen extrem großen Farbraum. Somit eignet sich der weiße Film hervorragend für Spot-Color Proofs im Verpackungs- und Flexodruck. Der EFI FlexoProof Glossy Film liefert hervorragende Ergebnisse im Zusammenspiel mit der neuesten Tinten-Generation der führenden Druckerhersteller (K3, Lucia, Vivid, Vivera, etc.). Das Substrat deckt den ISOCoated V2 Farbraum deutlich ab. Der EFI Glossy-Film ist Fogra Substrat-zertifiziert nach ISO 12647-7 und sehr gut geeignet für die Fogra Prüfdruckerstellung.

6737210297	100 Blatt	DIN A4	
6737297420	100 Blatt	DIN A3	
6737330483	100 Blatt	DIN A3+	
6737420594	100 Blatt	DIN A2	
6737432031	Rolle	43,2 cm x 30 m (17")	3" *)
6737610031	Rolle	61,0 cm x 30 m (24")	3" *)
6737914031	Rolle	91,4 cm x 30 m (36")	3" *)
6737106031	Rolle	106,7 cm x 30 m (42")	3" *)
6737111031	Rolle	111,8 cm x 30 m (44")	3" *)



129,10 €
258,20 €
395,70 €
516,40 €
232,50 €
327,90 €
491,90 €
574,30 €
601,60 €

- PROOFING SOLUTIONS
- PHOTO SOLUTIONS
- PRODUCTION SOLUTIONS

*) Alle Rollenformate enthalten je zwei Adapter 3" auf 2" Kern.

PROOF



Inkjet & Laser Paper
PROOF, PHOTO & PRODUCTION MEDIA

Wasserbasierte Tinten	Full/Eco/Mild-Solvent Tinten	UV-curable Tinten	Laserdrucker	B1 zertifiziert	Außenanwendung
-----------------------	------------------------------	-------------------	--------------	-----------------	----------------

Bedruckstoffe für Color Inkjet Drucker

NEU

Bestellnr.

VE

Format

Kern

Empfohlen für

Anwendung und Unterstützung mit icc-Profilen in folgenden Produktreihen:

EFI Proof Paper ZP 55 (Newspaper)

(55 g/m²)

Zeitungsproofpapier ähnlich wie Standard Zeitungspapier. Spezielle Oberflächenbehandlung. Beste Ergebnisse mit 4-Farb-Druck.

***) Alle Rollenformate enthalten je zwei Adapter 3" auf 2" Kern.**

6069210297	200 Blatt	DIN A4	
6069241340	200 Blatt	SUPER A4	
6069297420	200 Blatt	DIN A3	
6069305457	200 Blatt	A3 ÜF	
6069320450	200 Blatt	SRA 3	
6069328453	200 Blatt	A3 Nobli	
6069330483	200 Blatt	DIN A3+	
6069420594	200 Blatt	DIN A2	
6069594841	200 Blatt	DIN A1	
6069329010	Rolle	32,9 cm x 10 m (13")	2"
6069420020	Rolle	42,0 cm x 20 m (16,5")	1"
6069432051	Rolle	43,2 cm x 50 m (17")	3" *)
6069610050	Rolle	61,0 cm x 50 m (24")	2"
6069610051	Rolle	61,0 cm x 50 m (24")	3" *)
6069914050	Rolle	91,4 cm x 50 m (36")	2"
6069914051	Rolle	91,4 cm x 50 m (36")	3" *)
6069107050	Rolle	106,7 cm x 50 m (42")	2"
6069107051	Rolle	106,7 cm x 50 m (42")	3" *)
6069111050	Rolle	111,8 cm x 50 m (44")	2"
6069111051	Rolle	111,8 cm x 50 m (44")	3" *)
6069127050	Rolle	127,0 cm x 50 m (50")	2"
6069999998	Muster	43,2 cm x 5 m (17")	3" *)
6069999999	Muster	61,0 cm x 5 m (24")	2"



31,00 €
36,20 €
62,00 €
71,30 €
73,60 €
75,90 €
67,70 €
124,00 €
248,00 €
20,40 €
36,20 €
30,80 €
41,40 €
41,40 €
51,90 €
51,90 €
61,40 €
61,40 €
64,50 €
64,50 €
73,70 €

- PROOFING SOLUTIONS
- PHOTO SOLUTIONS
- PRODUCTION SOLUTIONS



Inkjet & Laser Paper

PROOF, PHOTO & PRODUCTION MEDIA

Wasserbasierte Tinten	Full/Eco/Mild-Solvent Tinten	UV-curable Tinten	Laserdrucker	B1 zertifiziert	Außenanwendung
-----------------------	------------------------------	-------------------	--------------	-----------------	----------------

Bedruckstoffe für Color Inkjet Drucker

NEU

Bestellnr.

VE

Format

Kern

Empfohlen für

Anwendung und Unterstützung mit icc-Profilen in folgenden Produktreihen:

EFI Proof Paper ZP 80 (Premium Newspaper)

(80 g/m²)

Klassisches Zeitungspapier. Durch die spezielle Oberflächenbehandlung lassen sich sehr leicht Prüfdrucke ohne Wellenbildung erstellen. Es besitzt die Haptik und die Anmutung eines normalen Zeitungspapieres.

***) Alle Rollenformate enthalten je zwei Adapter 3" auf 2" Kern.**

6729210297	100 Blatt	DIN A4				
6729297420	100 Blatt	DIN A3				
6729330483	100 Blatt	DIN A3+				
6729432051	Rolle	43,2 cm x 50 m	(17")	3" *		
6729610051	Rolle	61,0 cm x 50 m	(24")	3" *		
6729914051	Rolle	91,4 cm x 50 m	(36")	3" *		
6729107051	Rolle	106,7 cm x 50 m	(42")	3" *		
6729111051	Rolle	111,8 cm x 50 m	(44")	3" *		

--	--	--	--	--	--

20,60 €
41,20 €
52,50 €
50,80 €
71,70 €
107,40 €
125,40 €
131,40 €

Das ideale Glossy Contract-Proof Papier: EFI Photo Premium Paper 4250 High-Gloss (250 g/m²), siehe EFI Photo Papiere

Weitere EFI-Medien für den Proof-Bereich finden Sie in den Produktreihen:

PHOTO SOLUTIONS

PRODUCTION SOLUTIONS

PHOTO



Inkjet & Laser Paper
PROOF, PHOTO & PRODUCTION MEDIA

Wasserbasierte Tinten	Full/Eco/Mild-Solvent Tinten	UV-curable Tinten	Laserdrucker	B1 zertifiziert	Außenanwendung
-----------------------	------------------------------	-------------------	--------------	-----------------	----------------

Bedruckstoffe für Color Inkjet Drucker

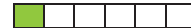
NEU Bestellnr. VE Format Kern

Empfohlen für

Anwendung und Unterstützung mit icc-Profilen in folgenden Produktreihen:

EFI Photo Paper 1260 Semimatt

(250 g/m²)



Universell einsetzbares schweres semimattes Fotopapier, PE-microporös beschichtet, besonders geeignet für professionelle Fotos. Das EFI Photo Paper 1260 enthält nur sehr wenige optische Aufheller, und ist damit auch als Kontrakt-Proof-Papier für den Offsetproof sehr gut geeignet. **Das FOGRA Substratzertifizierte Papier (gem. ISO 12647-7, semi matte) wird mit einem EFI-FOGRA Rückseitendruck ausgeliefert.**

Das FOGRA zertifizierte EFI Photo 1260 Semimatt unterstützt damit die universelle verwendbarkeit der EFI XF-Software für verschiedenste Applikationen.

***) Alle Rollenformate enthalten je zwei Adapter 3" auf 2" Kern.**

6733210297	100 Blatt	DIN A4		
6733241340	100 Blatt	SUPER A4		
6733297420	100 Blatt	DIN A3		
6733330483	100 Blatt	DIN A3+		
6733420594	100 Blatt	DIN A2		
6733594841	100 Blatt	DIN A1		
6733254026	Rolle	25,4 cm x 25 m (10")	3" *)	
6733329010	Rolle	32,9 cm x 10 m (13")	2"	
6733329026	Rolle	32,9 cm x 25 m (13")	3" *)	
6733360026	Rolle	36,0 cm x 25 m (14,17")	3" *)	
6733432026	Rolle	43,2 cm x 25 m (17")	3" *)	
6733508026	Rolle	50,8 cm x 25 m (20")	3" *)	
6733610026	Rolle	61,0 cm x 25 m (24")	3" *)	
6733914026	Rolle	91,4 cm x 25 m (36")	3" *)	
6733107026	Rolle	106,7 cm x 25 m (42")	3" *)	
6733112026	Rolle	111,8 cm x 25 m (44")	3" *)	
6733127026	Rolle	127,0 cm x 25 m (50")	2"	
6733152025	Rolle	152,4 cm x 25 m (60")	3" *)	
6733999998	Muster	43,2 cm x 5 m (17")	3" *)	

63,40 €
83,30 €
126,80 €
172,20 €
253,60 €
507,20 €
58,70 €
47,20 €
76,00 €
83,10 €
99,70 €
117,20 €
140,80 €
210,90 €
246,20 €
257,90 €
293,00 €
351,50 €
20,00 €

- PROOFING SOLUTIONS
- PHOTO SOLUTIONS
- PRODUCTION SOLUTIONS

PHOTO



Inkjet & Laser Paper
PROOF, PHOTO & PRODUCTION MEDIA

Wasserbasierte Tinten	Full/Eco/Mild-Solvent Tinten	UV-curable Tinten	Laserdrucker	B1 zertifiziert	Außenanwendung
-----------------------	------------------------------	-------------------	--------------	-----------------	----------------

Bedruckstoffe für Color Inkjet Drucker

NEU

Bestellnr.

VE

Format

Kern

Empfohlen für

Anwendung und Unterstützung mit
icc-Profilen in folgenden
Produktreihen:

EFI Photo Premium Paper 4250 High-Gloss

(250 g/m²)



Universell einsetzbares High-Gloss Fotopapier, PE-microporös beschichtet, besonders geeignet für professionelle Fotos. Das EFI Photo Premium Paper 4250 High-Gloss ist auch als Kontrakt-Proof-Papier für den Offset- und Flexodruck sehr gut geeignet. **Das von der FOGRA**

Substratzertifizierte Papiere (nach ISO 12647-7, glossy) wird mit einem EFI-FOGRA Rückseitendruck ausgeliefert.

Das FOGRA zertifizierte EFI Photo Premium Paper 4250 High-Gloss unterstützt damit die universelle verwendbarkeit der EFI XF-Software für verschiedenste Applikationen.

***) Alle Rollenformate enthalten je zwei Adapter 3" auf 2" Kern.**

6310210297	50 Blatt	DIN A4		
6310241340	50 Blatt	SUPER A4		
6310297420	50 Blatt	DIN A3		
6310330483	50 Blatt	DIN A3+		
6310420594	50 Blatt	DIN A2		
6310594841	50 Blatt	DIN A1		
6310254026	Rolle	25,4 cm x 25 m (10")	3" *	
6310329010	Rolle	32,9 cm x 10 m (13")	2"	
6310329026	Rolle	32,9 cm x 25 m (13")	3" *	
6310432026	Rolle	43,2 cm x 25 m (17")	3" *	
6310508026	Rolle	50,8 cm x 25 m (20")	3" *	
6310610026	Rolle	61,0 cm x 25 m (24")	3" *	
6310914026	Rolle	91,4 cm x 25 m (36")	3" *	
6310107026	Rolle	106,7 cm x 25 m (42")	3" *	
6310112026	Rolle	111,8 cm x 25 m (44")	3" *	
6310127026	Rolle	127,0 cm x 25 m (50")	3" *	
6310999998	Muster	43,2 cm x 5 m (17")	3" *	



30,30 €
39,70 €
60,60 €
77,20 €
121,20 €
242,40 €
58,60 €
36,80 €
79,00 €
99,70 €
117,20 €
140,70 €
210,80 €
246,00 €
257,80 €
292,90 €

- PROOFING SOLUTIONS
- PHOTO SOLUTIONS
- PRODUCTION SOLUTIONS

PHOTO



Inkjet & Laser Paper
PROOF, PHOTO & PRODUCTION MEDIA

Wasserbasierte Tinten	Full/Eco/Mild-Solvent Tinten	UV-curable Tinten	Laserdrucker	B1 zertifiziert	Außenanwendung
-----------------------	------------------------------	-------------------	--------------	-----------------	----------------

Bedruckstoffe für Color Inkjet Drucker

NEU Bestellnr. VE Format Kern

Empfohlen für

Anwendung und Unterstützung mit icc-Profilen in folgenden Produktreihen:

EFI Photo Classic Baryt 4270 Satin

(270 g/m²)

Faserbasierendes FineArt Papier mit glatt-seidiger Oberfläche und der **typischen Charakteristik eines klassischen Baryt-Fotopapiers**. Die dreifach Baryt Beschichtung sorgt für außergewöhnlich scharfe und kontrastreiche Ausdrücke von S/W oder Farbfotografien mit einzigartiger Dichte.

Ideal für FineArt, S/W und farbige Reproduktionen in Ausstellungsqualität. Dieses Produkt zeichnet sich aus durch die Anmutung eines traditionellen silberhalogenid Barytpapier.

Dieses EFI Photo Paper ist in Übereinstimmung mit DIN 6738, ISO 9706, ANSI Z 39.48-1992 neutralgeleimt, 100% säurefrei, zeichnet sich durch einen neutralen PH-Wert aus und ist daher besonders alterungsbeständig. Es entspricht der höchsten Lebensdauerklasse und hat eine Lebensdauer von einigen 100 Jahren.

***) Alle Rollenformate enthalten je zwei Adapter 3" auf 2" Kern.**

6739210297	50 Blatt	DIN A4		
6739297420	50 Blatt	DIN A3		
6739330483	50 Blatt	DIN A3+		
6739420594	50 Blatt	DIN A2		
6739432016	Rolle	43,2 cm x 15 m (17")	3" *)	
6739610016	Rolle	61,0 cm x 15 m (24")	3" *)	
6739914016	Rolle	91,4 cm x 15 m (36")	3" *)	
6739107016	Rolle	106,7 cm x 15 m (42")	3" *)	
6739111016	Rolle	111,8 cm x 15 m (44")	3" *)	
6739999999	Muster	43,2 cm x 5 m (17")	3" *)	



70,00 €
140,00 €
168,50 €
280,10 €
126,70 €
178,80 €
268,30 €
313,40 €
327,90 €
38,00 €

- PROOFING SOLUTIONS
- PHOTO SOLUTIONS
- PRODUCTION SOLUTIONS

PHOTO



Inkjet & Laser Paper
PROOF, PHOTO & PRODUCTION MEDIA

Wasserbasierte Tinten	Full/Eco/Mild-Solvent Tinten	UV-curable Tinten	Laserdrucker	B1 zertifiziert	Außenanwendung
-----------------------	------------------------------	-------------------	--------------	-----------------	----------------

Bedruckstoffe für Color Inkjet Drucker

NEU	Bestellnr.	VE	Format	Kern	Empfohlen für	Anwendung und Unterstützung mit icc-Profilen in folgenden Produktreihen:
-----	------------	----	--------	------	---------------	--

EFI Photo FineArt "Handmade" Water Color Paper (140 g/m²)

Für farbverbindliche künstlerische Reproduktionen auf Büttenpapier, säurefrei

Dieses EFI Photo Paper ist in Übereinstimmung mit DIN 6738, ISO 9706, ANSI Z 39.48-1992 neutralgeleimt, 100% säurefrei, zeichnet sich durch einen neutralen PH-Wert aus und ist daher besonders alterungsbeständig. Es entspricht der höchsten Lebensdauerklasse und hat eine Lebensdauer von einigen 100 Jahren.

6302210297	50 Blatt	DIN A4				
6302297420	50 Blatt	DIN A3				
6302330483	50 Blatt	DIN A3+				
6302420594	50 Blatt	DIN A2				
6302594841	20 Blatt	DIN A1				
6302841189	20 Blatt	DIN A0				
6302432021	Rolle	43,2 cm x 20 m (17")	3"			
6302559020	Rolle	55,9 cm x 20 m (22")	2"			
6302559021	Rolle	55,9 cm x 20 m (22")	3"			
6302914020	Rolle	91,4 cm x 20 m (36")	2"			
6302914021	Rolle	91,4 cm x 20 m (36")	3"			
6302111020	Rolle	111,8 cm x 20 m (44")	2"			
6302111021	Rolle	111,8 cm x 20 m (44")	3"			

<input checked="" type="checkbox"/>	<input type="checkbox"/>	<input type="checkbox"/>	<input type="checkbox"/>	<input type="checkbox"/>	<input type="checkbox"/>
-------------------------------------	--------------------------	--------------------------	--------------------------	--------------------------	--------------------------

40,00 €
80,00 €
102,10 €
160,10 €
128,80 €
257,60 €
102,50 €
133,30 €
133,30 €
222,40 €
222,40 €
266,90 €
266,90 €

- PROOFING SOLUTIONS
- PHOTO SOLUTIONS
- PRODUCTION SOLUTIONS

6302999999 **Muster** 55,9 cm x 5 m (22") 2"

33,50 €

EFI Photo FineArt Cotton Paper (295 g/m²)

Naturweiße, **100% Fine Art Baumwolle, besonders lichtstabil und alterungsbeständig. Säurefrei.** Für digitale Photos und Kunstreproduktionen (Aquarelle, Pastelle, Zeichnungen, etc). Sehr homogene Oberflächenstruktur mit matter Beschichtung.

Dieses EFI Photo Paper ist in Übereinstimmung mit DIN 6738, ISO 9706, ANSI Z 39.48-1992 neutralgeleimt, 100% säurefrei, zeichnet sich durch einen neutralen PH-Wert aus und ist daher besonders alterungsbeständig. Es entspricht der höchsten Lebensdauerklasse und hat eine Lebensdauer von einigen 100 Jahren.

6736210297	50 Blatt	DIN A4			
6736297420	50 Blatt	DIN A3			
6736330483	50 Blatt	DIN A3+			
6736420594	50 Blatt	DIN A2			
6736432016	Rolle	43,2 cm x 15 m (17")	3" *)		
6736610016	Rolle	61,0 cm x 15 m (24")	3" *)		
6736914016	Rolle	91,4 cm x 15 m (36")	3" *)		
6736107016	Rolle	106,7 cm x 15 m (42")	3" *)		
6736111016	Rolle	111,8 cm x 15 m (44")	3" *)		

<input checked="" type="checkbox"/>	<input type="checkbox"/>	<input type="checkbox"/>	<input type="checkbox"/>	<input type="checkbox"/>	<input type="checkbox"/>
-------------------------------------	--------------------------	--------------------------	--------------------------	--------------------------	--------------------------

77,40 €
154,80 €
227,30 €
309,60 €
144,60 €
205,70 €
309,00 €
360,60 €
381,30 €

- PROOFING SOLUTIONS
- PHOTO SOLUTIONS
- PRODUCTION SOLUTIONS

6736999999 **Muster** 43,2 cm x 5 m (17") 3" *)

48,50 €

*) Alle Rollenformate enthalten je zwei Adapter 3" auf 2" Kern.

Weitere EFI-Medien für den Photo-Bereich finden Sie in den Produktreihen:

- PROOFING SOLUTIONS
- PRODUCTION SOLUTIONS

PRODUCTION



efi | Inkjet & Laser Paper
PROOF, PHOTO & PRODUCTION MEDIA

Wasserbasierte Tinten
Full/Eco/Mild-Solvent Tinten
UV-curable Tinten
Laserdrucker
B1 zertifiziert
Außenanwendung

Bedruckstoffe für Color Inkjet Drucker

NEU Bestellnr. VE Format Kern **Empfohlen für** Anwendung und Unterstützung mit icc-Profilen in folgenden Produktreihen:

EFI Production Paper Starterkit

Inhalt: je 2 Blatt folgender Bedruckstoffe:
EFI Production Paper 1085Economy Matt
EFI Production Premium Paper 1120 Matt
EFI Production Premium Paper 1200XF Semiglossy
EFI Production Premium Paper 2200XF Glossy
EFI Production Paper 1090ADH Matt
EFI Production Paper 1200ADH Semiglossy
EFI Production Paper 2200ADH Glossy
EFI Production Paper 1300ADH Vinyl Matt
EFI Production Paper 1140 Backlit
EFI Production Dot Film XF

6064000035 Box DIN A4

29,90 €

- PROOFING SOLUTIONS
- PHOTO SOLUTIONS
- PRODUCTION SOLUTIONS

EFI Production Paper 1085Economy Matt

(90 g/m²)



The mark of responsible forestry

Hochauflösend beschichtetes mattes Papier mit hoher Auflösung, 2880 dpi, für Produktionsanwendungen.

***) Alle Rollenformate enthalten je zwei Adapter 3" auf 2" Kern.**

6726210297	200 Blatt	DIN A4		
6726297420	200 Blatt	DIN A3		
6726330483	200 Blatt	DIN A3+		
6726420594	200 Blatt	DIN A2		
6726480628	200 Blatt	DIN A2+		
6726594841	200 Blatt	DIN A1		
6726625914	200 Blatt	DIN A1+		
6726841118	200 Blatt	DIN A0		
6726914125	200 Blatt	DIN A0++		
6726432071	Rolle	43,2 cm x 70 m (17")	3" *)	
6726610070	Rolle	61,0 cm x 70 m (24")	2"	
6726914070	Rolle	91,4 cm x 70 m (36")	2"	
6726107070	Rolle	106,7 cm x 70 m (42")	2"	
6726111070	Rolle	111,8 cm x 70 m (44")	2"	
6726127070	Rolle	127,0 cm x 70 m (50")	2"	
6726137070	Rolle	137,0 cm x 70 m (54")	2"	
6726152070	Rolle	152,4 cm x 70 m (60")	2"	
6726999998	Muster	43,2 cm x 5 m (17")	3" *)	

17,40 €
34,80 €
44,20 €
69,60 €
83,40 €
139,20 €
158,20 €
278,40 €
316,30 €
21,30 €
30,00 €
45,00 €
52,80 €
54,90 €
62,30 €
67,40 €
74,80 €
3,90 €

- PROOFING SOLUTIONS
- PHOTO SOLUTIONS
- PRODUCTION SOLUTIONS



Inkjet & Laser Paper

PROOF, PHOTO & PRODUCTION MEDIA

Wasserbasierte Tinten	Full/Eco/Mild-Solvent Tinten	UV-curable Tinten	Laserdrucker	B1 zertifiziert	Außenanwendung
-----------------------	------------------------------	-------------------	--------------	-----------------	----------------

Bedruckstoffe für Color Inkjet Drucker

NEU

Bestellnr.

VE

Format

Kern

Empfohlen für

Anwendung und Unterstützung mit icc-Profilen in folgenden Produktreihen:

EFI Production Premium Paper 1120 Matt

(120 g/m²)



Hochauflösend beschichtetes mattes Papier mit sehr hoher Auflösung, 5760 dpi, und sehr großem Farbraum, für Produktionsanwendungen.



The mark of responsible forestry

***) Alle Rollenformate enthalten je zwei Adapter 3" auf 2" Kern.**

6702210297	200 Blatt	DIN A4	
6702241340	200 Blatt	SUPER A4	
6702297420	200 Blatt	DIN A3	
6702330483	200 Blatt	DIN A3+	
6702420594	200 Blatt	DIN A2	
6702594841	200 Blatt	DIN A1	
6702625914	200 Blatt	DIN A1+	
6702329015	Rolle	32,9 cm x 15 m (13")	2"
6702432035	Rolle	43,2 cm x 35 m (17")	3" *)
6702610035	Rolle	61,0 cm x 35 m (24")	2"
6702914035	Rolle	91,4 cm x 35 m (36")	2"
6702107035	Rolle	106,7 cm x 35 m (42")	2"
6702111035	Rolle	111,8 cm x 35 m (44")	2"
6702127035	Rolle	127,0 cm x 35 m (50")	2"
6702135035	Rolle	135,0 cm x 35 m (53,125")	3"
6702137035	Rolle	137,0 cm x 35 m (54")	2"
6702152035	Rolle	152,4 cm x 35 m (60")	2"
6702162036	Rolle	162,6 cm x 35 m (64")	3" *)
6702999998	Muster	43,2 cm x 5 m (17")	3" *)



25,60 €
38,70 €
51,20 €
65,40 €
102,40 €
204,80 €
234,30 €
16,90 €
24,80 €
34,90 €
52,20 €
60,90 €
63,90 €
72,50 €
77,10 €
78,40 €
87,10 €
93,20 €
5,20 €

- PROOFING SOLUTIONS
- PHOTO SOLUTIONS
- PRODUCTION SOLUTIONS

PRODUCTION



Inkjet & Laser Paper
PROOF, PHOTO & PRODUCTION MEDIA

Wasserbasierte Tinten
Full/Eco/Mild-Solvent Tinten
UV-curable Tinten
Laserdrucker
B1 zertifiziert
Außenanwendung

Bedruckstoffe für Color Inkjet Drucker

NEU

Bestellnr.

VE

Format

Kern

Empfohlen für

Anwendung und Unterstützung mit
icc-Profilen in folgenden
Produktreihen:

EFI Production Premium 1200XF Semiglossy

(200 g/m²)



PE-Microporös beschichtetes Papier, sehr
hochauflösend, 5760 dpi, kalt- und
heißlaminierbar, universell für Dye- und
Pigmenttinten; sehr großer Farbraum.
Kompatibel mit ISO 12647-7



PEFC
PEFC/04-31-1091

*) Alle Rollenformate enthalten je
zwei Adapter 3" auf 2" Kern.

6724210297	100 Blatt	DIN A4		42,70 €
6724297420	100 Blatt	DIN A3		85,40 €
6724330483	100 Blatt	DIN A3+		108,70 €
6724420594	100 Blatt	DIN A2		170,80 €
6724480628	100 Blatt	DIN A2+		205,30 €
6724594841	100 Blatt	DIN A1		341,60 €
6724625914	100 Blatt	DIN A1+		388,90 €
6724841118	100 Blatt	DIN A0		683,20 €
6724914125	100 Blatt	DIN A0++		777,70 €
6724329031	Rolle	32,9 cm x 30 m (13")	3" *	45,70 €
6724432031	Rolle	43,2 cm x 30 m (17")	3" *	59,90 €
6724610031	Rolle	61,0 cm x 30 m (24")	3" *	84,50 €
6724914031	Rolle	91,4 cm x 30 m (36")	3" *	126,50 €
6724107031	Rolle	106,7 cm x 30 m (42")	3" *	147,80 €
6724111031	Rolle	111,8 cm x 30 m (44")	3" *	154,80 €
6724127031	Rolle	127,0 cm x 30 m (50")	3" *	175,80 €
6724137031	Rolle	137,0 cm x 30 m (54")	3" *	190,00 €
6724152031	Rolle	152,4 cm x 30 m (60")	3" *	211,00 €
6724162031	Rolle	162,6 cm x 30 m (64")	3" *	225,40 €
6724999998	Muster	43,2 cm x 5 m (17")	3" *	12,30 €

- PROOFING SOLUTIONS
- PHOTO SOLUTIONS
- PRODUCTION SOLUTIONS

PRODUCTION



Inkjet & Laser Paper
PROOF, PHOTO & PRODUCTION MEDIA

Wasserbasierte Tinten
Full/Eco/Mild-Solvent Tinten
UV-curable Tinten
Laserdrucker
B1 zertifiziert
Außenanwendung

Bedruckstoffe für Color Inkjet Drucker

NEU

Bestellnr.

VE

Format

Kern

Empfohlen für

Anwendung und Unterstützung mit icc-Profilen in folgenden Produktreihen:

EFI Production Premium 2200XF Glossy

(200 g/m²)



PE-Microporös beschichtetes Papier, sehr hochauflösend, 5760 dpi, kalt- und heißlaminiert, universell für Dye- und Pigmenttinten; sehr großer Farbraum. Kompatibel mit ISO 12647-7



PEFC™
PEFC/04-31-1091

*) Alle Rollenformate enthalten je zwei Adapter 3" auf 2" Kern.

6727210297	100 Blatt	DIN A4		
6727297420	100 Blatt	DIN A3		
6727330483	100 Blatt	DIN A3+		
6727420594	100 Blatt	DIN A2		
6727594841	100 Blatt	DIN A1		
6727329010	Rolle	32,9 cm x 10 m (13")	2"	
6727360031	Rolle	36,0 cm x 30 m (14,17")	3" *	
6727432031	Rolle	43,2 cm x 30 m (17")	3" *	
6727610031	Rolle	61,0 cm x 30 m (24")	3" *	
6727914031	Rolle	91,4 cm x 30 m (36")	3" *	
6727107031	Rolle	106,7 cm x 30 m (42")	3" *	
6727112031	Rolle	111,8 cm x 30 m (44")	3" *	
6727127031	Rolle	127,0 cm x 30 m (50")	3" *	
6727137031	Rolle	137,0 cm x 30 m (54")	3" *	
6727152031	Rolle	152,4 cm x 30 m (60")	3" *	
6727162031	Rolle	162,6 cm x 30 m (64")	3" *	



42,70 €
85,40 €
108,70 €
170,80 €
341,60 €
29,80 €
49,90 €
59,90 €
84,50 €
126,50 €
147,80 €
154,80 €
175,80 €
190,00 €
211,00 €
225,40 €

- PROOFING SOLUTIONS
- PHOTO SOLUTIONS
- PRODUCTION SOLUTIONS

EFI Production Paper 1090ADH Matt

(190 g/m²)

120 g/m² ohne Rückenblatt
190 g/m² mit Rückenblatt

Mattes Papier mit sehr hoher Auflösung, 2880 dpi, permanent selbstklebend. Universell geeignet für alle thermischen und piezo Drucker, für Produktionsanwendungen.

*) Alle Rollenformate enthalten je zwei Adapter 3" auf 2" Kern.

6707210297	50 Blatt	DIN A4		
6707297420	50 Blatt	DIN A3		
6707420594	100 Blatt	DIN A2		
6707432021	Rolle	43,2 cm x 20 m (17")	3" *	
6707610020	Rolle	61,0 cm x 20 m (24")	2"	
6707914020	Rolle	91,4 cm x 20 m (36")	2"	
6707111020	Rolle	111,8 cm x 20 m (44")	2"	
6707127020	Rolle	127,0 cm x 20 m (50")	2"	
6707999998	Muster	43,2 cm x 5 m (17")	3" *	



21,20 €
42,40 €
169,00 €
48,80 €
68,80 €
103,20 €
126,10 €
143,20 €
17,50 €

- PROOFING SOLUTIONS
- PHOTO SOLUTIONS
- PRODUCTION SOLUTIONS

PRODUCTION



Inkjet & Laser Paper
PROOF, PHOTO & PRODUCTION MEDIA

Wasserbasierte Tinten	Full/Eco/Mild-Solvent Tinten	UV-curable Tinten	Laserdrucker	B1 zertifiziert	Außenanwendung
-----------------------	------------------------------	-------------------	--------------	-----------------	----------------

Bedruckstoffe für Color Inkjet Drucker

NEU

Bestellnr.

VE

Format

Kern

Empfohlen für

Anwendung und Unterstützung mit icc-Profilen in folgenden Produktreihen:

EFI Production Paper 1200ADH Semiglossy

200 g/m² ohne Rückenblatt
280 g/m² mit Rückenblatt



PE-Microporös beschichtetes Papier, sehr hochauflösend, 2880 dpi, permanent selbstklebend, universell für Dye- und Pigmenttinten; sehr großer Farbraum. Das ideale und qualitativ hochwertige selbstklebende semiglossy Papier für Produktions- und Präsentationszwecke.

***) Alle Rollenformate enthalten je zwei Adapter 3" auf 2" Kern.**

6708210297	50 Blatt	DIN A4	
6708297420	50 Blatt	DIN A3	
6708330483	50 Blatt	DIN A3+	
6708420594	100 Blatt	DIN A2	
6708480628	100 Blatt	DIN A2+	
6708594841	100 Blatt	DIN A1	
6708625914	100 Blatt	DIN A1+	
6708841118	100 Blatt	DIN A0	
6708914125	100 Blatt	DIN A0++	
6708432021	Rolle	43,2 cm x 20 m (17")	3" *
6708610021	Rolle	61,0 cm x 20 m (24")	3" *
6708914021	Rolle	91,4 cm x 20 m (36")	3" *
6708107021	Rolle	106,7 cm x 20 m (42")	3" *
6708111021	Rolle	111,8 cm x 20 m (44")	3" *
6708127021	Rolle	127,0 cm x 20 m (50")	3" *

--	--	--	--	--

38,20 €
76,40 €
97,30 €
305,10 €
367,80 €
610,20 €
696,80 €
1.220,40 €
1.393,60 €
87,80 €
123,90 €
185,60 €
216,60 €
227,00 €
257,80 €

- PROOFING SOLUTIONS
- PHOTO SOLUTIONS
- PRODUCTION SOLUTIONS

6708999998	Muster	43,2 cm x 5 m (17")	3" *
------------	--------	---------------------	------

24,10 €

EFI Production Paper 2200ADH Glossy

(200 g/m²)

200 g/m² ohne Rückenblatt



PE-Microporös beschichtetes Papier, sehr hochauflösend, 2880 dpi, permanent selbstklebend, universell für Dye- und Pigmenttinten; sehr großer Farbraum. Das ideale und qualitativ hochwertige selbstklebende glossy Papier für Produktions- und Präsentationszwecke.

***) Alle Rollenformate enthalten je zwei Adapter 3" auf 2" Kern.**

6709210297	50 Blatt	DIN A4	
6709297420	50 Blatt	DIN A3	
6709330483	50 Blatt	DIN A3+	
6709420594	100 Blatt	DIN A2	
6709480628	100 Blatt	DIN A2+	
6709594841	100 Blatt	DIN A1	
6709625914	100 Blatt	DIN A1+	
6709841118	100 Blatt	DIN A0	
6709914125	100 Blatt	DIN A0++	
6709432021	Rolle	43,2 cm x 20 m (17")	3" *
6709610021	Rolle	61,0 cm x 20 m (24")	3" *
6709914021	Rolle	91,4 cm x 20 m (36")	3" *
6709107021	Rolle	106,7 cm x 20 m (42")	3" *
6709111021	Rolle	111,8 cm x 20 m (44")	3" *
6709127021	Rolle	127,0 cm x 20 m (50")	3" *

--	--	--	--	--

38,20 €
76,40 €
97,30 €
305,10 €
367,80 €
610,20 €
696,80 €
1.220,40 €
1.393,60 €
87,80 €
123,90 €
185,60 €
216,60 €
227,00 €
257,80 €

- PROOFING SOLUTIONS
- PHOTO SOLUTIONS
- PRODUCTION SOLUTIONS

6709999998	Muster	43,2 cm x 5 m (17")	3" *
------------	--------	---------------------	------

24,10 €



Inkjet & Laser Paper

PROOF, PHOTO & PRODUCTION MEDIA

Wasserbasierte Tinten	Full/Eco/Mild-Solvent Tinten	UV-curable Tinten	Laserdrucker	B1 zertifiziert	Außenanwendung
-----------------------	------------------------------	-------------------	--------------	-----------------	----------------

Bedruckstoffe für Color Inkjet Drucker

NEU

Bestellnr.

VE

Format

Kern

Empfohlen für

Anwendung und Unterstützung mit icc-Profilen in folgenden Produktreihen:

EFI Production Paper 1300ADH Vinyl Matt (300 µ)

175 g/m² ohne Rückenblatt
315 g/m² mit Rückenblatt

Selbstklebendes Vinyl, matt, für alle unebenen Klebeflächen. Sehr gute Eignung für Produktionsanwendungen Indoor und Outdoor.

***) Alle Rollenformate enthalten je zwei Adapter 3" auf 2" Kern.**

6710210297	50 Blatt	DIN A4	3" *	29,80 €
6710297420	50 Blatt	DIN A3	2"	59,60 €
6710330483	50 Blatt	DIN A3+	2"	76,10 €
6710420594	100 Blatt	DIN A2	2"	237,80 €
6710432021	Rolle	43,2 cm x 20 m (17")	3" *	62,10 €
6710610020	Rolle	61,0 cm x 20 m (24")	2"	87,60 €
6710914020	Rolle	91,4 cm x 20 m (36")	2"	131,20 €
6710107020	Rolle	106,7 cm x 20 m (42")	2"	153,20 €
6710112020	Rolle	111,8 cm x 20 m (44")	2"	160,60 €
6710127020	Rolle	127,0 cm x 20 m (50")	2"	182,30 €
6710137020	Rolle	137,2 cm x 20 m (54")	2"	197,00 €
6710152020	Rolle	152,4 cm x 20 m (60")	2"	218,80 €



29,80 €
59,60 €
76,10 €
237,80 €
62,10 €
87,60 €
131,20 €
153,20 €
160,60 €
182,30 €
197,00 €
218,80 €

- PROOFING SOLUTIONS
- PHOTO SOLUTIONS
- PRODUCTION SOLUTIONS

6710999998	Muster	43,2 cm x 5 m (17")	3" *	18,50 €
------------	---------------	---------------------	------	----------------

EFI Production Paper 1140 Backlit (140 µ)

Matter transluzenter Inkjet Polyesterfilm für Innen- und Aussenanwendungen in Leuchtkästen, speziell geeignet für Anwendungen bei hoher Luftfeuchtigkeit und Kondenswasser, universell geeignet, sofort trocknend und wasserbeständig.

***) Alle Rollenformate enthalten je zwei Adapter 3" auf 2" Kern.**

6714432021	Rolle	43,2 cm x 20 m (17")	3" *	52,30 €
6714610020	Rolle	61,0 cm x 20 m (24")	2"	73,80 €
6714914020	Rolle	91,4 cm x 20 m (36")	2"	110,60 €
6714107020	Rolle	106,7 cm x 20 m (42")	2"	129,20 €
6714111020	Rolle	111,8 cm x 20 m (44")	2"	135,30 €
6714127020	Rolle	127,0 cm x 20 m (50")	2"	153,70 €
6714137020	Rolle	137,2 cm x 20 m (54")	2"	166,00 €
6714152020	Rolle	152,4 cm x 20 m (60")	2"	184,40 €



52,30 €
73,80 €
110,60 €
129,20 €
135,30 €
153,70 €
166,00 €
184,40 €

- PROOFING SOLUTIONS
- PHOTO SOLUTIONS
- PRODUCTION SOLUTIONS

6714999997	Muster	43,2 cm x 5 m (17")	3" *	13,20 €
------------	---------------	---------------------	------	----------------



Inkjet & Laser Paper

PROOF, PHOTO & PRODUCTION MEDIA

Wasserbasierte Tinten	Full/Eco/Mild-Solvent Tinten	UV-curable Tinten	Laserdrucker	B1 zertifiziert	Außenanwendung
-----------------------	------------------------------	-------------------	--------------	-----------------	----------------

Bedruckstoffe für Color Inkjet Drucker

NEU

Bestellnr.

VE

Format

Kern

Empfohlen für

Anwendung und Unterstützung mit icc-Profilen in folgenden Produktreihen:

EFI Production Dot Film XF

(140 µ)

Universell einsetzbarer klarer Film mit kurzer Trocknungszeit zur Erzeugung von Filmen/Farbausätzen für den Offset- und Siebdruck ohne Chemie. Sehr scharfe Ausdrücke, gute Punktzwachskontrolle und hervorragende Dimensionsstabilität. Mit allen Tintenarten (Dye und Pigment) werden sehr hohe UV-Dichten erreicht.

Dieses neue Produkt zeichnet sich durch eine sehr homogene Oberfläche aus.

***) Alle Rollenformate enthalten je zwei Adapter 3" auf 2" Kern.**

6723210297	100 Blatt	DIN A4				
6723297420	100 Blatt	DIN A3				
6723330483	100 Blatt	DIN A3+				
6723420594	100 Blatt	DIN A2				
6723420015	Rolle	42,0 cm x 15,0 m (16,5")	2"			
6723432031	Rolle	43,2 cm x 30,5 m (17")	3"			
6723610030	Rolle	61,0 cm x 30,5 m (24")	2"			
6723914030	Rolle	91,4 cm x 30,5 m (36")	2"			
6723107030	Rolle	106,7 cm x 30,5 m (42")	2"			
6723111030	Rolle	111,8 cm x 30,5 m (44")	2"			
6723127030	Rolle	127,0 cm x 30,5 m (50")	2"			
6723137030	Rolle	137,0 cm x 30,5 m (54")	2"			
6723152030	Rolle	152,4 cm x 30,5 m (60")	2"			



72,60 €
145,20 €
185,80 €
290,40 €
70,70 €
147,60 €
208,40 €
312,30 €
364,40 €
382,00 €
434,90 €
470,60 €
522,50 €

- PROOFING SOLUTIONS
- PHOTO SOLUTIONS
- PRODUCTION SOLUTIONS

6723999998	Muster	43,2 cm x 5 m (17")	3" *)	25,60 €
------------	---------------	---------------------	-------	---------

Weitere EFI-Medien für den Production-Bereich finden Sie in den Produktreihen:

PROOFING SOLUTIONS

PHOTO SOLUTIONS

ecoS
PRODUCTION



efi

Inkjet & Laser Paper
PROOF, PHOTO & PRODUCTION MEDIA

Wasserbasierte Tinten
Full/Eco/Mild-Solvent Tinten
UV-curable Tinten
Laserdrucker
B1 zertifiziert
Außenanwendung

Printing media for Solvent, Eco-/Mild-Solvent and UV-curable printers

NEU

Art. Nr.

VE

Format

Kern

empfohlen für

EFI Production ecoS Paper PSG140 Semiglossy

(140 g/m²)



PEFC™
PEFC/04-31-1091

Hochauflösendes Semiglossy Papier für z.B. POS Beschilderungen sowie Innen- und Außenwerbungen in photoähnlicher Qualität.

ecoS Vorteile:

- * Für photorealistische Drucke
- * Hohe Farbdichte und hohe Weiße
- * Sehr gutes Auflösungsvermögen
- * Für Innen- und Außenanwendungen
- * Außenhaltbarkeit bis zu 2 Jahren, ohne Laminat
- * Sehr gute Wischfestigkeit
- * Sehr gute Kratzfestigkeit
- * Geeignet für alle Solvent/UV/Latex Tinten

6716610036	Rolle	61,0 cm x 35m (24")	3"
6716762036	Rolle	76,2 cm x 35m (30")	3"
6716914036	Rolle	91,4 cm x 35 m (36")	3"
6716107036	Rolle	106,7 cm x 35 m (42")	3"
6716127036	Rolle	127,0 cm x 35 m (50")	3"
6716137036	Rolle	137,0 cm x 35 m (54")	3"
6716152036	Rolle	152,4 cm x 35 m (60")	3"
6716999999	Muster	91,4 cm x 5 m (36")	3"



27,00 €
32,00 €
38,40 €
44,80 €
53,30 €
57,60 €
64,00 €

- PROOFING SOLUTIONS
- PHOTO SOLUTIONS
- PRODUCTION SOLUTIONS

EFI Production ecoS Paper HG225 High-Gloss

(225 g/m²)



PEFC™
PEFC/04-31-1091

Hochauflösendes PE-microporös beschichtetes Hochglanzpapier mit echter Photopapier-Haptik, sehr schnell trocknend, für vielfältige Innen- und Außenanwendungen; **kompatibel mit ISO 12647-7 und -8.**

ecoS Vorteile:

- * Für Photos und Prüfdruckanwendungen
- * Hohe Farbdichte
- * Sehr gutes Auflösungsvermögen
- * Für Innen- und Außenanwendungen
- * Außenhaltbarkeit bis zu 2 Jahren, ohne Laminat
- * Sehr gute Wischfestigkeit
- * Sehr gute Kratzfestigkeit
- * Geeignet für alle Solvent/UV/Latex Tinten

6719610031	Rolle	61,0 cm x 30 m (24")	3"
6719762031	Rolle	76,2 cm x 30m (30")	3"
6719914031	Rolle	91,4 cm x 30 m (36")	3"
6719107031	Rolle	106,7 cm x 30 m (42")	3"
6719127031	Rolle	127,0 cm x 30 m (50")	3"
6719137031	Rolle	137,0 cm x 30 m (54")	3"
6719152031	Rolle	152,4 cm x 30 m (60")	3"
6719999999	Muster	91,4 cm x 5 m (36")	3"



59,50 €
74,30 €
89,10 €
104,00 €
123,80 €
133,60 €
148,60 €
19,00 €

- PROOFING SOLUTIONS
- PHOTO SOLUTIONS
- PRODUCTION SOLUTIONS



Printing media for Solvent, Eco-/Mild-Solvent and UV-curable printers

NEU

Art. Nr.

VE

Format

Kern

empfohlen für

EFI Production ecoS Paper SG225 Semiglossy

(225 g/m²)



PEFC™
PEFC/04-31-1091

Hochauflösendes PE-microporös beschichtetes Semiglanzpapier mit echter Photopapier-Haptik, sehr schnell trocknend, für vielfältige Innen- und Außenanwendungen; **kompatibel mit ISO 12647-7 und -8.**

ecoS Vorteile:

- * Für Photos und Prüfdruckanwendungen
- * Hohe Farbdichte
- * Sehr gutes Auflösungsvermögen
- * Für Innen- und Außenanwendungen
- * Außenhaltbarkeit bis zu 2 Jahren, ohne Laminat
- * Sehr gute Wischfestigkeit
- * Sehr gute Kratzfestigkeit
- * Geeignet für alle Solvent/UV/Latex Tinten

6720610031	Rolle	61,0 cm x 30 m (24")	3"
6720762031	Rolle	76,2 cm x 30m (30")	3"
6720914031	Rolle	91,4 cm x 30 m (36")	3"
6720107031	Rolle	106,7 cm x 30 m (42")	3"
6720127031	Rolle	127,0 cm x 30 m (50")	3"
6720137031	Rolle	137,0 cm x 30 m (54")	3"
6720152031	Rolle	152,4 cm x 30 m (60")	3"

6720999999	Muster	91,4 cm x 5 m (36")	3"
------------	---------------	---------------------	----



59,50 €
74,30 €
89,10 €
104,00 €
123,80 €
133,60 €
148,60 €

- PROOFING SOLUTIONS
- PHOTO SOLUTIONS
- PRODUCTION SOLUTIONS

EFI Production ecoS Paper BB135 Blueback

(135 g/m²)



Mehrlagig beschichtetes, witterungs- und wasserbeständiges hochpakes Posterpapier. Die Rückseite ist blau beschichtet, um darunter liegende Bilder zuverlässig abzudecken.

ecoS Vorteile:

- * Für photorealistische Drucke
- * Für Innen- und Außenanwendungen
- * Außenhaltbarkeit bis zu 2 Jahren, ohne Laminat
- * Wasserfest
- * Geeignet für alle Solvent/UV/Latex Tinten

6721510051	Rolle	61,0 cm x 50 m (24")	3"
6721762051	Rolle	76,2 cm x 50m (30")	3"
6721914051	Rolle	91,4 cm x 50 m (36")	3"
6721107051	Rolle	106,7 cm x 50 m (42")	3"
6721127051	Rolle	127,0 cm x 50 m (50")	3"
6721137051	Rolle	137,0 cm x 50 m (54")	3"
6721152051	Rolle	152,4 cm x 50 m (60")	3"
6721162051	Rolle	162,6 cm x 50 m (64")	3"

6721999999	Muster	91,4 cm x 5 m (36")	3"
------------	---------------	---------------------	----



33,60 €
41,90 €
64,00 €
69,40 €
69,90 €
75,50 €
83,80 €
89,70 €

- PROOFING SOLUTIONS
- PHOTO SOLUTIONS
- PRODUCTION SOLUTIONS



Printing media for Solvent, Eco-/Mild-Solvent and UV-curable printers

NEU

Art. Nr.

VE

Format

Kern

empfohlen für

EFI Production ecoS Backlit BLG150 Glossy

(150µ)



Hochauflösend beschichteter Backlit Film mit Glanz (Glossy) Effekt für qualitativ hochwertige Drucke. Hohe Farbbrillanz bei Auf- und Durchlicht Anwendungen, bei Tag und bei Nacht. In Kombination mit dem EFI XF Rip sowie EFI Profilen muss nur einmal gedruckt werden ("single strike").

ecoS Vorteile:

- * Für photorealistische Drucke
- * Hohe Farbdichte
- * Hoher Glanzeffekt
- * Gute Kratzfestigkeit
- * Sehr gute Eignung auch in Bereichen mit hoher Luftfeuchtigkeit
- * Außenhalbarkeit bis zu 2 Jahren ohne Laminat
- * Wasserfest
- * Geeignet für alle Solvent/UV/Latex Tinten

6725610021	Rolle	61,0 cm x 20 m (24")	3"
6725762021	Rolle	76,2 cm x 20m (30")	3"
6725914021	Rolle	91,4 cm x 20 m (36")	3"
6725107021	Rolle	106,7 cm x 20 m (42")	3"
6725127021	Rolle	127,0 cm x 20 m (50")	3"
6725137021	Rolle	137,0 cm x 20 m (54")	3"
6725152021	Rolle	152,4 cm x 20 m (60")	3"
6725162021	Rolle	162,6 cm x 20 m (64")	3"
6725999999	Muster	91,4 cm x 5 m (36")	3"



60,90 €
70,00 €
83,90 €
106,50 €
116,60 €
126,00 €
139,90 €
148,70 €

- PROOFING SOLUTIONS
- PHOTO SOLUTIONS
- PRODUCTION SOLUTIONS

EFI Production ecoS FineArt CVM350 Canvas Matt

(350 g/m²)

Baumwoll-Polyester Gewebe mit einer hochauflösenden matten Beschichtung und hochweißer Oberfläche. Das Produkt hat eine textile Rückseite in naturbelassener Färbung und ist besonders gut geeignet für künstlerische Rahmungen.

ecoS Vorteile:

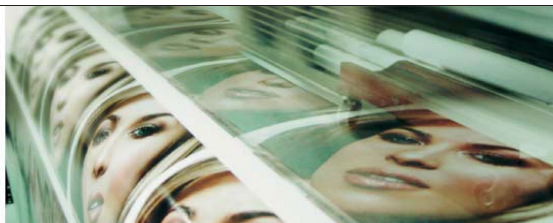
- * Für photorealistische Drucke
- * Für Künstlerportraits in Top-Qualität
- * Sehr gut geeignet zum Aufziehen auf
- * Geeignet für alle Solvent/UV/Latex Tinten

6705610016	Rolle	61,0 cm x 15 m (24")	3"
6705762016	Rolle	76,2 cm x 15 m (30")	3"
6705914016	Rolle	91,4 cm x 15 m (36")	3"
6705107016	Rolle	106,7 cm x 15 m (42")	3"
6705127016	Rolle	127,0 cm x 15 m (50")	3"
6705137016	Rolle	137,0 cm x 15 m (54")	3"
6705152016	Rolle	152,4 cm x 15 m (60")	3"
6705999999	Rolle	91,4 cm x 5 m (36")	3"



64,05 €
80,00 €
96,00 €
112,00 €
133,40 €
143,90 €
160,00 €

- PROOFING SOLUTIONS
- PHOTO SOLUTIONS
- PRODUCTION SOLUTIONS



Printing media for Solvent, Eco-/Mild-Solvent and UV-curable printers

NEU

Art. Nr.

VE

Format

Kern

empfohlen für

EFI Production ecoS FineArt CVS430 Canvas Satin

(430 g/m²)

Baumwoll-Polyester Gewebe mit einer hochauflösenden seidenmatten Beschichtung und hochweißer Oberfläche. Das Produkt hat eine sehr gute Knickbruchbeständigkeit und ist besonders gut geeignet für Fotoreproduktionen, Werbungen und künstlerische Rahmungen.

ecoS Vorteile:

- * Für photorealistische Drucke
- * Für Künstlerportraits in Top-Qualität
- * Sehr gut geeignet zum Aufziehen auf Keilrahmen
- * Geeignet für alle Solvent/UV/Latex Tinten

6711610016	Rolle	61,0 cm x 15 m (24")	3"
6711762016	Rolle	76,2 cm x 15 m (30")	3"
6711914016	Rolle	91,4 cm x 15 m (36")	3"
6711107016	Rolle	106,7 cm x 15 m (42")	3"
6711127016	Rolle	127,0 cm x 15 m (50")	3"
6711137016	Rolle	137,0 cm x 15 m (54")	3"
6711152016	Rolle	152,4 cm x 15 m (60")	3"



82,40 €
102,90 €
123,40 €
144,10 €
171,50 €
185,30 €
205,70 €

- PROOFING SOLUTIONS
- PHOTO SOLUTIONS
- PRODUCTION SOLUTIONS

6711999999	Muster	91,4 cm x 5 m (36")	3"
------------	--------	---------------------	----

42,00 €

EFI Production ecoS Roll-Up Silverback 175

(175µ)

Der RSP175 Roll-Up ist ein mattweißer Polyesterfilm mit silberner Bockoutschicht auf der Rückseite. Er ist sehr kratzunempfindlich und zeigt wenig Glanzlichtreflexionen auf der bedruckten Oberfläche bei sehr brillanter Farbwiedergabe. Das Produkt hat eine sehr gute Planlage.

ecoS Vorteile:

- * Für photorealistische Drucke
- * Für großflächige Banner
- * Unproblematische Verarbeitung und Handling
- * Geeignet für alle Solvent/UV/Latex Tinten

6715610031	Rolle	61,0 cm x 30 m (24")	3"
6715762031	Rolle	76,2 cm x 30 m (30")	3"
6715914031	Rolle	91,4 cm x 30 m (36")	3"
6715107031	Rolle	106,7 cm x 30 m (42")	3"
6715127031	Rolle	127,0 cm x 30 m (50")	3"



97,00 €
132,60 €
145,30 €
169,70 €
202,00 €

- PROOFING SOLUTIONS
- PHOTO SOLUTIONS
- PRODUCTION SOLUTIONS

6715999999	Muster	91,4 cm x 5 m (36")	3"
------------	--------	---------------------	----

29,00 €

EFI Production ecoS Crystal Clearfilm

(155µ)

Einseitig beschichteter, hochtransparenter Film. Sehr gut geeignet zum Druck von Farbauszügen mit hoher UV-Dichte, ideal auch für Standmontagen, Passerkontrollen und Grafiken, die transparent über Glas angebracht werden. Sehr gut geeignet für den Verpackungsproof mit Weiß-Tinten.

ecoS Vorteile:

- * Top-Qualität für viele Anwendungen
- * Geeignet für alle Solvent/UV/Latex Tinten

6700610031	Rolle	61,0 cm x 30 m (24")	3"
6700914031	Rolle	91,4 cm x 30 m (36")	3"
6700107031	Rolle	106,7 cm x 30 m (42")	3"
6700127031	Rolle	127,0 cm x 30 m (50")	3"



166,50 €
249,50 €
291,30 €
346,70 €

- PROOFING SOLUTIONS
- PHOTO SOLUTIONS
- PRODUCTION SOLUTIONS

6700999999	Muster	91,4 cm x 5 m (36")	3"
------------	--------	---------------------	----

42,00 €



Inkjet & Laser Paper

PROOF, PHOTO & PRODUCTION MEDIA

Wasserbasierte Tinten	Full/Eco/Mild-Solvent Tinten	UV-curable Tinten	Laserdrucker	B1 zertifiziert	Außenanwendung
-----------------------	------------------------------	-------------------	--------------	-----------------	----------------

Bedruckstoffe für Color Laserdrucker und -kopierer

NEU

Bestellnr.

VE

Format

Kern

Empfohlen für

Anwendung und Unterstützung mit icc-Profilen in folgenden Produktreihen:

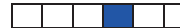
EFI Laser Paper Starterkit

Inhalt: Je 3 Blatt EFI Laser Paper ZP78, 162M, 162GL, 205GL, 102M, XF130, Photo Paper 250 Satin Raster und Magazin Print Paper 130

6075000001

24 Blatt

DIN A4



14,90 €

- PROOFING SOLUTIONS
- PHOTO SOLUTIONS
- PRODUCTION SOLUTIONS

EFI Laser Paper ZP 78 (Newspaper)

(78 g/m²)

Zeitungsproofpapier ähnlich wie Standard Zeitungspapier. Spezielle Oberflächenbehandlung.

6734210297

200 Blatt

DIN A4

6734241340

200 Blatt

SUPER A4

6734297420

200 Blatt

DIN A3

6734305457

200 Blatt

A3 ÜF

6734320450

200 Blatt

SRA 3

6734328453

200 Blatt

A3 Nobi

6734330483

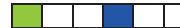
200 Blatt

DIN A3+

6734420594

200 Blatt

DIN A2



32,50 €

38,10 €

65,00 €

74,90 €

77,30 €

79,70 €

71,10 €

130,00 €

- PROOFING SOLUTIONS
- PHOTO SOLUTIONS
- PRODUCTION SOLUTIONS

EFI Laser Paper Matt102M

(102 g/m²)



Mattes Papier, für farbverbindlichen Color-Laserdruck; für Duplexdruck geeignet.



The mark of responsible forestry

6749210297

200 Blatt

DIN A4

6749241340

200 Blatt

SUPER A4

6749297420

200 Blatt

DIN A3

6749305457

200 Blatt

A3 ÜF

6749320450

200 Blatt

SRA 3

6749328453

200 Blatt

A3 Nobi

6749328900

200 Blatt

328 x 900 mm Banner 1

6749215120

200 Blatt

215 x 1200 mm Banner 2

6749328120

200 Blatt

328 x 1200 mm Banner 3



10,50 €

14,80 €

21,00 €

24,80 €

25,30 €

25,00 €

54,50 €

47,70 €

72,80 €

- PROOFING SOLUTIONS
- PHOTO SOLUTIONS
- PRODUCTION SOLUTIONS

LASER



Inkjet & Laser Paper
PROOF, PHOTO & PRODUCTION MEDIA

Wasserbasierte Tinten	Full/Eco/Mild-Solvent Tinten	UV-curable Tinten	Laserdrucker	B1 zertifiziert	Außenanwendung
-----------------------	------------------------------	-------------------	--------------	-----------------	----------------

Bedruckstoffe für Color Laserdrucker und -kopierer

NEU

Bestellnr.

VE

Format

Kern

Empfohlen für

Anwendung und Unterstützung mit icc-Profilen in folgenden Produktreihen:

EFI Laser Paper Matt 162M

(162 g/m²)



Schweres mattes Papier, für farbverbind-lichen Color-Laserdruck; für Duplexdruck geeignet.



The mark of responsible forestry

7105210297	200 Blatt	DIN A4	13,30 €	<input checked="" type="checkbox"/>	PROOFING SOLUTIONS
7105241340	200 Blatt	SUPER A4	17,50 €	<input checked="" type="checkbox"/>	PHOTO SOLUTIONS
7105297420	200 Blatt	DIN A3	26,60 €	<input checked="" type="checkbox"/>	PRODUCTION SOLUTIONS
7105305457	200 Blatt	A3 ÜF	29,70 €		
7105320450	200 Blatt	SRA 3	30,70 €		
7105328453	200 Blatt	A3 Nobi	31,70 €		
7105330483	200 Blatt	DIN A3+	34,00 €		
7105328900	200 Blatt	328 x 900 mm Banner 1	63,00 €		
7105215120	200 Blatt	215 x 1200 mm Banner 2	55,00 €		
7105328120	200 Blatt	328 x 1200 mm Banner 3	83,90 €		



13,30 €
17,50 €
26,60 €
29,70 €
30,70 €
31,70 €
34,00 €
63,00 €
55,00 €
83,90 €

- PROOFING SOLUTIONS
- PHOTO SOLUTIONS
- PRODUCTION SOLUTIONS

EFI Laser Cert Paper 120 Matt

(120 g/m²)



Mattes Proofpapier, beidseitig funktionsbeschichtet mit sehr guten Falteigenschaften, von der Fogra ausgezeichnet mit der Substrat Zertifizierung gemäß ISO 12647-7; Sehr gut geeignet auch für Fogra Validation Print Zertifizierungen gemäß ISO 12647-8.



The mark of responsible forestry

6728210297	200 Blatt	DIN A4	29,90 €	<input checked="" type="checkbox"/>	PROOFING SOLUTIONS
6728210298	500 Blatt	DIN A4	51,20 €		
6728241340	200 Blatt	SUPER A4	39,90 €		
6728241341	500 Blatt	SUPER A4	67,20 €		
6728297420	200 Blatt	DIN A3	59,80 €	<input type="checkbox"/>	PHOTO SOLUTIONS
6728297421	500 Blatt	DIN A3	102,40 €		
6728305457	200 Blatt	A3 ÜF	66,90 €		
6728305458	500 Blatt	A3 ÜF	114,60 €		
6728320450	200 Blatt	SRA 3	69,20 €	<input checked="" type="checkbox"/>	PRODUCTION SOLUTIONS
6728320451	500 Blatt	SRA 3	118,10 €		
6728328453	200 Blatt	A3 Nobi	71,40 €		
6728328454	500 Blatt	A3 Nobi	122,20 €		
6728330483	200 Blatt	DIN A3+	76,50 €		
6728330484	500 Blatt	DIN A3+	130,70 €		



29,90 €
51,20 €
39,90 €
67,20 €
59,80 €
102,40 €
66,90 €
114,60 €
69,20 €
118,10 €
71,40 €
122,20 €
76,50 €
130,70 €

- PROOFING SOLUTIONS
- PHOTO SOLUTIONS
- PRODUCTION SOLUTIONS

LASER



Inkjet & Laser Paper
PROOF, PHOTO & PRODUCTION MEDIA

Wasserbasierte Tinten
Full/Eco/Mild-Solvent Tinten
UV-curable Tinten
Laserdrucker
B1 zertifiziert
Außenanwendung

Bedruckstoffe für Color Laserdrucker und -kopierer

NEU

Bestellnr.

VE

Format

Kern

Empfohlen für

Anwendung und Unterstützung mit
icc-Profilen in folgenden
Produktreihen:

EFI Laser Proof Paper XF115 Semimatt

(115 g/m²)



Beidseitig funktionsbeschichtetes semimattes
Papier, für z.B. Fogra Validation Print
Zertifizierungen nach ISO 12647-8 und
farbverbindlichen Kleinauflagedruck



The mark of
responsible forestry

6744210297	100 Blatt	DIN A4
6744210298	500 Blatt	DIN A4
6744241340	100 Blatt	SUPER A4
6744241341	500 Blatt	SUPER A4
6744297420	100 Blatt	DIN A3
6744297421	500 Blatt	DIN A3
6744305457	100 Blatt	A3 ÜF
6744305458	500 Blatt	A3 ÜF
6744320450	100 Blatt	SRA 3
6744320451	500 Blatt	SRA 3
6744328453	100 Blatt	A3 Nobi
6744328454	500 Blatt	A3 Nobi
6744330483	100 Blatt	DIN A3+
6744330484	500 Blatt	DIN A3+
6744311457	100 Blatt	311 x 457 mm
6744311458	500 Blatt	311 x 457 mm
6744420594	100 Blatt	DIN A2
6744328900	100 Blatt	328 x 900 mm Banner 1



10,00 €
37,40 €
13,50 €
49,20 €
20,00 €
74,80 €
22,30 €
84,00 €
23,10 €
87,00 €
23,80 €
89,50 €
25,50 €
96,00 €
22,80 €
86,00 €
40,00 €
49,90 €

- PROOFING SOLUTIONS
- PHOTO SOLUTIONS
- PRODUCTION SOLUTIONS

LASER



Inkjet & Laser Paper
PROOF, PHOTO & PRODUCTION MEDIA

Wasserbasierte Tinten
Full/Eco/Mild-Solvent Tinten
UV-curable Tinten
Laserdrucker
B1 zertifiziert
Außenanwendung

Bedruckstoffe für Color Laserdrucker und -kopierer

NEU

Bestellnr.

VE

Format

Kern

Empfohlen für

Anwendung und Unterstützung mit
icc-Profilen in folgenden
Produktreihen:

EFI Laser Proof Paper XF130 Semimatt

(130 g/m²)



Beidseitig funktionsbeschichtetes semimattes
Papier, für z.B. Fogra Validation Print
Zertifizierungen nach ISO 12647-8 und
farbverbindlichen Kleinauflagedruck (LAB: 95,9;
0,2; -2,0)



The mark of
responsible forestry

6735210297	100 Blatt	DIN A4	
6735210298	500 Blatt	DIN A4	
6735241340	100 Blatt	SUPER A4	
6735241341	500 Blatt	SUPER A4	
6735297420	100 Blatt	DIN A3	
6735297421	500 Blatt	DIN A3	
6735305457	100 Blatt	A3 ÜF	
6735305458	500 Blatt	A3 ÜF	
6735320450	100 Blatt	SRA 3	
6735320451	500 Blatt	SRA 3	
6735328453	100 Blatt	A3 Nobi	
6735328454	500 Blatt	A3 Nobi	
6735330483	100 Blatt	DIN A3+	
6735330484	500 Blatt	DIN A3+	
6735311457	100 Blatt	311 x 457 mm	
6735311458	500 Blatt	311 x 457 mm	
6735420594	100 Blatt	DIN A2	
6735328900	100 Blatt	328 x 900 mm Banner 1	



12,00 €
41,00 €
15,60 €
53,30 €
24,00 €
82,00 €
26,50 €
81,00 €
27,40 €
94,00 €
28,30 €
97,00 €
30,30 €
104,00 €
27,00 €
93,00 €
48,00 €
57,00 €

- PROOFING SOLUTIONS
- PHOTO SOLUTIONS
- PRODUCTION SOLUTIONS

LASER



Inkjet & Laser Paper
PROOF, PHOTO & PRODUCTION MEDIA

Wasserbasierte Tinten
Full/Eco/Mild-Solvent Tinter
UV-curable Tinten
Laserdrucker
B1 zertifiziert
Außenanwendung

Bedruckstoffe für Color Laserdrucker und -kopierer

NEU

Bestellnr.

VE

Format

Kern

Empfohlen für

Anwendung und Unterstützung mit
icc-Profilen in folgenden
Produktreihen:

EFI Laser Magazine Print Paper 130 Semiglossy

(130 g/m²)



Beidseitig funktionsbeschichtetes Papier, semiglossy, für qualitativ hochwertige Drucke, z.B. Dummy-Produktion von Magazinen, Kleinauflagendruck etc. Dieses Papier hat eine für diese Anwendungen sehr gute Haptik und ist insbesondere auch sehr gut faltbar.



6748210297	200 Blatt	DIN A4	
6748210297	500 Blatt	DIN A4	
6748216280	200 Blatt	8,5 cm x 11"	
6748216281	500 Blatt	8,5 cm x 11"	
6748241340	200 Blatt	SUPER A4	
6748241341	500 Blatt	SUPER A4	
6748297420	200 Blatt	DIN A3	
6748297421	500 Blatt	DIN A3	
6748280432	200 Blatt	11 cm x 17"	
6748280433	500 Blatt	12 cm x 17"	
6748305457	200 Blatt	A3 ÜF	
6748305458	500 Blatt	A3 ÜF	
6748311457	200 Blatt	311 x 457 mm	
6748311458	500 Blatt	311 x 457 mm	
6748320450	200 Blatt	SRA 3	
6748320451	500 Blatt	SRA 3	
6748328453	200 Blatt	A3 Nobi	
6748328454	500 Blatt	A3 Nobi	
6748330483	200 Blatt	DIN A3+	
6748330484	500 Blatt	DIN A3+	
6748420594	200 Blatt	DIN A2	
6748328900	500 Blatt	DIN A2	



12,50 €
25,00 €
12,10 €
24,20 €
16,40 €
32,80 €
25,00 €
50,00 €
24,20 €
48,40 €
27,90 €
55,80 €
28,50 €
57,00 €
28,80 €
57,60 €
29,70 €
59,40 €
31,90 €
63,80 €
49,90 €
99,80 €

- PROOFING SOLUTIONS
- PHOTO SOLUTIONS
- PRODUCTION SOLUTIONS

EFI Laser Paper Glossy 205GL

(205 g/m²)

Sehr schweres Glossy-Papier, für farbverbindlichen Color Laserdruck, einseitig bedruckbar

7108210297	100 Blatt	DIN A4	
7108241340	100 Blatt	SUPER A4	
7108297420	100 Blatt	DIN A3	
7108305457	100 Blatt	A3 ÜF	
7108320450	100 Blatt	SRA 3	
7108328453	100 Blatt	A3 Nobi	
7108330483	200 Blatt	DIN A3+	
7108328900	100 Blatt	328 x 900 mm Banner 1	
7108215120	100 Blatt	215 x 1200 mm Banner 2	
7108328120	100 Blatt	328 x 1200 mm Banner 3	



17,80 €
25,80 €
35,60 €
39,90 €
42,60 €
42,60 €
45,60 €
84,50 €
73,90 €
112,90 €

- PROOFING SOLUTIONS
- PHOTO SOLUTIONS
- PRODUCTION SOLUTIONS

LASER



Inkjet & Laser Paper
PROOF, PHOTO & PRODUCTION MEDIA

Wasserbasierte Tinten
Full/Eco/Mild-Solvent Tinten
UV-curable Tinten
Laserdrucker
B1 zertifiziert
Außenanwendung

Bedruckstoffe für Color Laserdrucker und -kopierer

NEU

Bestellnr.

VE

Format

Kern

Empfohlen für

Anwendung und Unterstützung mit
icc-Profilen in folgenden
Produktreihen:

EFI Laser Photo Paper 250 SatinRaster

(250 g/m²)



The mark of
responsible forestry

Schweres, semimattes Seidenrasterpapier,
doppelseitig bedruckbar; Sehr gut geeignet für
z.B. Albumdruck; Echte Photoqualität ist mit
diesem Papier machbar !

6747210297	100 Blatt	DIN A4
6747210298	500 Blatt	DIN A4
6747241340	100 Blatt	Super A4
6747241341	500 Blatt	Super A4
6747297420	100 Blatt	DIN A3
6747297421	500 Blatt	DIN A3
6747320450	100 Blatt	SRA 3
6747320451	500 Blatt	SRA 3
6747328453	100 Blatt	A3Nobi
6747328454	500 Blatt	A3Nobi



31,20 €
140,40 €
41,00 €
184,50 €
62,40 €
280,80 €
72,00 €
324,00 €
74,30 €
334,30 €

- PROOFING SOLUTIONS
- PHOTO SOLUTIONS
- PRODUCTION SOLUTIONS



Inkjet & Laser Paper

PROOF, PHOTO & PRODUCTION MEDIA

Wasserbasierte Tinten	Full/Eco/Mild-Solvent Tinten	UV-curable Tinten	Laserdrucker	B1 zertifiziert	Außenanwendung
Empfohlen für					

Best/EFI Classics - Restposten (Vorverkauf vorbehalten)

NEU	Bestellnr.	VE	Format	Kern	Anwendung und Unterstützung mit icc-Profilen in folgenden Produktreihen:
-----	------------	----	--------	------	--

EFI Proof Paper 5165 Matt

(165 g/m²)

Schweres matt gestrichenes Papier, hochweiß, besonders geeignet für kostengünstige Proofs und andere farbverbindliche Ausdrücke

***) Alle Rollenformate enthalten je zwei Adapter 3" auf 2" Kern.**

6092210297	100 Blatt	DIN A4	22,40 €	
6092241340	100 Blatt	SUPER A4	29,50 €	
6092297420	100 Blatt	DIN A3	44,80 €	
6092330483	100 Blatt	DIN A3+	57,20 €	
6092420594	100 Blatt	DIN A2	89,60 €	
6092594841	100 Blatt	DIN A1	179,20 €	
6092329010	Rolle	32,9 cm x 10 m (13")	2"	15,30 €
6092360020	Rolle	36,0 cm x 20 m (14,17")	2"	20,40 €
6092432021	Rolle	43,2 cm x 20 m (17")	3" *)	25,60 €
6092999997	Muster	43,2 cm x 5 m (17")	3" *)	5,70 €

- PROOFING SOLUTIONS
- PHOTO SOLUTIONS
- PRODUCTION SOLUTIONS

EFI Proof Paper 9155 DUO-Semimatt

(170 g/m²)



Beidseitig semimattes gestrichenes und universell einsetzbares Papier mit extrem kurzer Trocknungszeit, wischfest, hervorragend geeignet für das Proof-Segment und für weitere farbverbindliche Anwendungen. Ausschließlich für Einzelblattverarbeitung

***) Alle Rollenformate enthalten je zwei Adapter 3" auf 2" Kern.**

6073210297	100 Blatt	DIN A4	80,00 €	
6073241340	100 Blatt	SUPER A4	109,70 €	
6073297420	100 Blatt	DIN A3	160,00 €	
6073330483	100 Blatt	DIN A3+	204,00 €	
6073420594	100 Blatt	DIN A2	320,00 €	
6073594841	100 Blatt	DIN A1	640,00 €	
6073329010	Rolle	32,9 cm x 10 m (13")	2"	61,40 €
6073360030	Rolle	36,0 cm x 30 m (14,17")	2"	132,30 €
6073432031	Rolle	43,2 cm x 30 m (17")	3" *)	158,40 €
6073610031	Rolle	61,0 cm x 30 m (24")	3" *)	223,50 €
6073914031	Rolle	91,4 cm x 30 m (36")	3" *)	335,20 €
6073107030	Rolle	106,7 cm x 30 m (42")	2"	388,50 €
6073112031	Rolle	111,8 cm x 30 m (44")	3" *)	409,00 €
6073127030	Rolle	127,0 cm x 30 m (50")	2"	465,40 €
6073999998	Muster	43,2 cm x 5 m (17")	3" *)	25,70 €

- PROOFING SOLUTIONS
- PHOTO SOLUTIONS
- PRODUCTION SOLUTIONS



Inkjet & Laser Paper

PROOF, PHOTO & PRODUCTION MEDIA

Wasserbasierte Tinten
 Full/Eco/Mild-Solvent Tinter
 UV-curable Tinten
 Laserdrucker
 B1 zertifiziert
 Außenanwendung

Best/EFI Classics - Restposten (Vorverkauf vorbehalten)

NEU

Bestellnr.

VE

Format

Kern

Empfohlen für

Anwendung und Unterstützung mit
 icc-Profilen in folgenden
 Produktreihen:

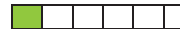
EFI Proof Paper 9150 Semimatt

(150 g/m²)

Gestrichenes universell einsetzbares semimattes Papier, mit kurzer Trocknungs-zeit, wischfest, hervorragend geeignet für das Proof-Segment und für weitere farbverbind-liche Anwendungen. Metamerieeffekte werden durch den geringen Anteil an optischen Aufhellern minimiert. Dieses speziell für den Offsetproof entwickelte Papier zeichnet sich durch einen neutralen Farbort (LAB-Wert: 95,59; 0,6; -2,3) aus und ist besonders für die Simulation aller ge-bräuchlichen Papiertypen in der Druck-industrie geeignet. Für Fogra Prüfdruck-erstellung geeignet nach ISO 12647-7.

6096254030	Rolle	25,4 cm x 30 m (10")	2"
6096329010	Rolle	32,9 cm x 10 m (13")	2"
6096329030	Rolle	32,9 cm x 30 m (13")	2"
6096360030	Rolle	36,0 cm x 30 m (14,17")	2"
6096420010	Rolle	42,0 cm x 10 m (16,5")	1"

6096999998 **5 Blatt** DIN A3+



75,40 €
40,90 €
97,30 €
106,60 €
70,80 €

10,30 €

- PROOFING SOLUTIONS
- PHOTO SOLUTIONS
- PRODUCTION SOLUTIONS



Inkjet & Laser Paper

PROOF, PHOTO & PRODUCTION MEDIA

Best/EFI Classics - Restposten (Vorverkauf vorbehalten)

NEU

Bestellnr.

VE

Format

Kern

Wasserbasierte Tinten	Full/Eco/Mild-Solvent Tinten	UV-curable Tinten	Laserdrucker	B1 zertifiziert	Außenanwendung
Empfohlen für					

Anwendung und Unterstützung mit icc-Profilen in folgenden Produktreihen:

EFI Remoteproof Paper 9180 Semimatt

(180 g/m²)



Gestrichenes universell einsetzbares semimattes Papier, mit kurzer Trocknungszeit, wischfest, hervorragend geeignet für das Proof-Segment, Remoteproof und für weitere farbverbindliche Anwendungen. Metamerieeffekte werden durch den geringen Anteil an optischen Aufhellern minimiert. Dieses speziell für den Offset-proof entwickelte Papier zeichnet sich durch einen neutralen Farbtort (LAB-Wert: 95,59; 0,6; -2,3) aus und ist besonders für die Simulation aller gebräuchlichen Papiertypen in der Druckindustrie geeignet. Durch die extreme Langzeitstabilität eignet sich dieses Produkt besonders für Remoteproof Anwendungen. Für Fogra Prüfdruck-erstellung geeignet nach ISO 12647-7.

(Beim Einsatz mit K3-Tinten kann der Farbraum des ISO Coated V2 im Magenta-Rot-Bereich nicht ganz abgedeckt werden. Als Alternativen empfehlen wir hier z.B. das EFI Gravure Proof Paper 4245 Semimatt, das EFI CertProof 6225 Semimatt und insbesondere auch die EFI Offset Proof Papiere 9100/9200 Semimatt, welche sich durch eine dem 9180 vergleichbare Haptik auszeichnen. Die Papierklassen ISO WebCoated (PT3) und ISO Uncoated (PT4) werden mit der Sorte 3170 sowohl messtechnisch als auch visuell auch unter Verwendung von K3 Tinten abgedeckt.)

***) Alle Rollenformate enthalten je zwei Adapter 3" auf 2" Kern.**

6097210297	100 Blatt	DIN A4		
6097241340	100 Blatt	SUPER A4		
6097297420	100 Blatt	DIN A3		
6097330483	100 Blatt	DIN A3+		
6097254030	Rolle	25,4 cm x 30 m (10")	2"	
6097329010	Rolle	32,9 cm x 10 m (13")	2"	
6097329030	Rolle	32,9 cm x 30 m (13")	2"	
6097360030	Rolle	36,0 cm x 30 m (14,17")	2"	
6097999998	5 Blatt	DIN A3+		
6097999997	Muster	43,2 cm x 5 m (17")	3" *)	

--	--	--	--	--

63,60 €
87,20 €
127,20 €
163,00 €
75,40 €
40,90 €
97,30 €
106,60 €
10,30 €
19,50 €

- PROOFING SOLUTIONS
- PHOTO SOLUTIONS
- PRODUCTION SOLUTIONS



Inkjet & Laser Paper

PROOF, PHOTO & PRODUCTION MEDIA

Best/EFI Classics - Restposten (Vorverkauf vorbehalten)

NEU

Bestellnr.

VE

Format

Kern

Wasserbasierte Tinten
Full/Eco/Mild-Solvent Tinten
UV-curable Tinten
Laserdrucker
B1 zertifiziert
Außenanwendung

Empfohlen für

Anwendung und Unterstützung mit icc-Profilen in folgenden Produktreihen:

Best Proof Paper 5150 Glossy

(150 g/m²)

Gestrichenes Papier mit einer Glossy-Beschichtung, extrem kurzer Trocknungszeit, wischfest, hervorragend geeignet für das Proof-Segment und für weitere farbverbindliche Anwendungen

***) Alle Rollenformate enthalten je zwei Adapter 3" auf 2" Kern.**

6065329010	Rolle	32,9 cm x 10 m (13")	2"
6065360030	Rolle	36,0 cm x 30 m (14,17")	2"
6065610031	Rolle	61,0 cm x 30 m (24")	2"
6065914031	Rolle	91,4 cm x 30 m (36")	2"
6065107030	Rolle	107,0 cm x 30 m (42")	2"
6065112031	Rolle	111,8 cm x 30 m (44")	2"
6065127030	Rolle	127,0 cm x 30 m (50")	2"
6065135030	Rolle	135,0 cm x 30 m (53 1/8")	3" *)

--	--	--	--	--

27,90 €
65,40 €
94,00 €
140,00 €
163,00 €
170,00 €
193,00 €
205,00 €

- PROOFING SOLUTIONS
- PHOTO SOLUTIONS
- PRODUCTION SOLUTIONS

6065610030	Rolle	61,0 cm x 5 m (24")	2"
------------	-------	---------------------	----

9,00 €

EFI Proof Paper 5180 Heavy-Gloss

(180 g/m²)

Schweres gestrichenes Papier mit einer Glossy-Beschichtung, extrem kurzer Trocknungszeit, wischfest, hervorragend geeignet für das Proof-Segment und für weitere farbverbindliche Anwendungen

6067329010	Rolle	32,9 cm x 10 m (13")	2"
6067360020	Rolle	36,0 cm x 20 m (14,17")	2"
6067610020	Rolle	61,0 cm x 20 m (24")	2"
6067610022	Rolle	61,0 cm x 20 m (24")	3"
6067914020	Rolle	91,4 cm x 20 m (36")	2"
6067914022	Rolle	91,4 cm x 20 m (36")	3"
6067107020	Rolle	106,7 cm x 20 m (42")	2"
6067112020	Rolle	111,8 cm x 20 m (44")	2"
6067112022	Rolle	111,8 cm x 20 m (44")	3"
6067127020	Rolle	127,0 cm x 20 m (50")	3"
6067135020	Rolle	135,0 cm x 20 m (53,125")	3"

--	--	--	--	--

35,00 €
56,00 €
80,00 €
80,00 €
120,00 €
120,00 €
141,00 €
147,00 €
147,00 €
167,00 €
178,00 €

- PROOFING SOLUTIONS
- PHOTO SOLUTIONS
- PRODUCTION SOLUTIONS

6067999999	Muster	61,0 cm x 5 m (24")	2"
------------	--------	---------------------	----

17,00 €

Best Fine Art Gallery Board

(330 g/m²)

Sehr schwere, säurefreies Künstlerpapier, fein strukturiert für Bilder mit hohem künstlerischem Anspruch

6307210297	50 Blatt	DIN A4
6307297420	50 Blatt	DIN A3
6307330483	50 Blatt	DIN A3+
6307420594	50 Blatt	DIN A2
6307594841	20 Blatt	DIN A1
6307841189	20 Blatt	DIN A0

--	--	--	--	--

49,00 €
98,00 €
149,00 €
196,00 €
179,00 €
358,00 €

- PROOFING SOLUTIONS
- PHOTO SOLUTIONS
- PRODUCTION SOLUTIONS



Inkjet & Laser Paper

PROOF, PHOTO & PRODUCTION MEDIA

Wasserbasierte Tinten
 Full/Eco/Mild-Solvent Tinten
 UV-curable Tinten
 Laserdrucker
 B1 zertifiziert
 Außenanwendung

Best/EFI Classics - Restposten (Vorverkauf vorbehalten)

NEU	Bestellnr.	VE	Format	Kern	Empfohlen für	Anwendung und Unterstützung mit icc-Profilen in folgenden Produktreihen:
-----	------------	----	--------	------	---------------	--

Best Fine Art Water Color Paper (230 g/m²)

Für *_BPAMAquarell_*.icc Profile und *_xxxx15xxx_*.icc Profile

Für künstlerische Reproduktionen auf Aquarellkarton

***) Alle Rollenformate enthalten je zwei Adapter 3" auf 2" Kern.**

6303210297	50 Blatt	DIN A4
6303297420	50 Blatt	DIN A3
6303330483	50 Blatt	DIN A3+
6303420594	50 Blatt	DIN A2



39,00 €
78,00 €
99,00 €
156,00 €

- PROOFING SOLUTIONS
- PHOTO SOLUTIONS
- PRODUCTION SOLUTIONS

EFI Photo FineArt Canvas (520 µ)

Textiler Bedruckstoff für qualitativ hochwertige Ausdrücke. Unempfindlich gegen Verziehen beim Rahmen. Ideal für künstlerische Reproduktionen wie z.B. 'Öl'-Gemälde, Aquarelle, hochwertige Fotos und Bilder

***) Alle Rollenformate enthalten je zwei Adapter 3" auf 2" Kern.**

6308210297	10 Blatt	DIN A4	
6308297420	10 Blatt	DIN A3	
6308330483	10 Blatt	DIN A3+	
6308420594	10 Blatt	DIN A2	
6308594841	10 Blatt	DIN A1	
6308841189	10 Blatt	DIN A0	
6308432016	Rolle	43,2 cm x 15 m (17")	3"
6308610015	Rolle	61,0 cm x 15 m (24")	2"
6308610016	Rolle	61,0 cm x 15 m (24")	3"
6308914015	Rolle	91,4 cm x 15 m (36")	2"
6308914016	Rolle	91,4 cm x 15 m (36")	3"
6308111015	Rolle	111,8 cm x 15 m (44")	2"
6308111016	Rolle	111,8 cm x 15 m (44")	3"
6308127015	Rolle	127,0 cm x 15 m (50")	2"



18,50 €
37,00 €
56,40 €
74,00 €
148,00 €
296,00 €
164,00 €
230,70 €
230,70 €
346,50 €
346,50 €
424,40 €
424,40 €
481,80 €

- PROOFING SOLUTIONS
- PHOTO SOLUTIONS
- PRODUCTION SOLUTIONS

6308999998 **Muster** 43,2 cm x 5 m (17") 3" *)

54,40 €

EFI Proof Paper 8180 Semiglossy (180 g/m²)



Universell einsetzbares Papier mit einer semiglossy Oberfläche, PE-microporös beschichtet, für farbverbindliche Proofs und weitere Anwendungen. Dieses Papier zeichnet sich durch einen extrem großen Farbraum aus.

9511210297	100 Blatt	DIN A4	
9511241340	100 Blatt	Super A4	
9511297420	100 Blatt	DIN A3	
9511330483	100 Blatt	DIN A3+	
9511329010	Rolle	32,9 cm x 10 m (13")	2"
9511329025	Rolle	32,9 cm x 25 m (13")	2"
9511360025	Rolle	36,0 cm x 25 m (14,17")	2"



60,60 €
80,50 €
121,20 €
155,10 €
17,60 €
28,80 €
32,00 €

- PROOFING SOLUTIONS
- PHOTO SOLUTIONS
- PRODUCTION SOLUTIONS

9511999997 **Muster** 36,0 cm x 5 m (14,17") 2"

9,60 €



Inkjet & Laser Paper

PROOF, PHOTO & PRODUCTION MEDIA

Wasserbasierte Tinten
 Full/Eco/Mild-Solvent Tinten
 UV-curable Tinten
 Laserdrucker
 B1 zertifiziert
 Außenanwendung

Best/EFI Classics - Restposten (Vorverkauf vorbehalten)

NEU

Bestellnr.

VE

Format

Kern

Empfohlen für

Anwendung und Unterstützung mit icc-Profilen in folgenden Produktreihen:

EFI Laser Paper DUO-Semimatt 105SM

(105 g/qm)



Semimattes Papier, für farbverbindliche Color-Laserdrucke. Anmutung ähnlich Offset
 Auflagenpapier (LAB-Wert: 93, 1, -1.7). Geringer Tonerverbrauch ermöglicht schnelleren Druck. Die optimale Tonerübertragung erlaubt das Falten des Papiere; für Duplexdruck geeignet.

7104210297	200 Blatt	DIN A4	
7104241340	200 Blatt	SUPER A4	
7104297420	200 Blatt	DIN A3	
7104305457	200 Blatt	A3 ÜF	
7104329450	200 Blatt	SRA 3	
7104328453	200 Blatt	SUPER A3	
7104328900	200 Blatt	328 x 900 mm Banner 1	



13,50 €
18,70 €
27,00 €
33,90 €
34,90 €
33,80 €
73,90 €

- PROOFING SOLUTIONS
- PHOTO SOLUTIONS
- PRODUCTION SOLUTIONS

EFI Proof Paper 9190 Matt

(190 g/m²)



Schweres, matt gestrichenes Papier, besonders geeignet für kostengünstige Proofs und andere farbverbindliche Ausdrücke. Die spezielle Einfärbung und der hohe L-Wert eignen sich sehr gut für die Simulation von matten Bedruckstoffen.

6517210297	100 Blatt	DIN A4	
6517241340	100 Blatt	SUPER A4	
6517297420	100 Blatt	DIN A3	
6517330483	100 Blatt	DIN A3+	
6517329558	100 Blatt	A3++	
6517420594	100 Blatt	DIN A2	
6517594841	100 Blatt	DIN A1	
6517254030	Rolle	25,4 cm x 30 m (10")	2"
6517329010	Rolle	32,9 cm x 10 m (13")	2"
6517360030	Rolle	36,0 cm x 30 m (14,17")	2"
6517432031	Rolle	43,2 cm x 30 m (17")	3" *
6517457025	Rolle	45,7 cm x 25 m (18")	2" ***
6517508030	Rolle	50,8 cm x 30 m (20")	2"
6517610031	Rolle	61,0 cm x 30 m (24")	3" *
6517914031	Rolle	91,4 cm x 30 m (36")	3" *
6517107030	Rolle	106,7 cm x 30 m (42")	2"
6517112031	Rolle	111,8 cm x 30 m (44")	3" *
6517127030	Rolle	127,0 cm x 30 m (50")	2"
6517135030	Rolle	135,0 cm x 30 m (53,125")	3" *
6517162031	Rolle	162,6 cm x 30 m (64")	3" *



22,40 €
29,50 €
44,80 €
57,20 €
66,00 €
89,60 €
179,20 €
21,20 €
17,40 €
30,00 €
35,90 €
39,90 €
42,30 €
50,80 €
76,00 €
88,70 €
92,90 €
105,50 €
112,20 €
133,20 €

- PROOFING SOLUTIONS
- PHOTO SOLUTIONS
- PRODUCTION SOLUTIONS

*) Alle Rollenformate enthalten je zwei Adapter 3" auf 2" Kern.

***) Geeignet z. B. für HP DesignJet 70 und 90 Serie

6517999998	Muster	43,2 cm x 5 m (17")	3" *	6,70 €
------------	--------	---------------------	------	--------



Inkjet & Laser Paper

PROOF, PHOTO & PRODUCTION MEDIA

Wasserbasierte Tinten	Full/Eco/Mild-Solvent Tinten	UV-curable Tinten	Laserdrucker	B1 zertifiziert	Außenanwendung
-----------------------	------------------------------	-------------------	--------------	-----------------	----------------

Best/EFI Classics - Restposten (Vorverkauf vorbehalten)

NEU	Bestellnr.	VE	Format	Kern	Empfohlen für	Anwendung und Unterstützung mit icc-Profilen in folgenden Produktreihen:
-----	------------	----	--------	------	---------------	--

EFI Production Premium Paper 1200 Semiglossy (200 g/m²)



PE-Microporös beschichtetes Papier, sehr hochauflösend, 2880 dpi, kalt- und heißlaminiert, universell für Dye- und Pigmenttinten; sehr großer Farbraum.



PEFC/04-31-1091

*) Alle Rollenformate enthalten je zwei Adapter 3" auf 2" Kern.

6704210297	100 Blatt	DIN A4				
6704297420	100 Blatt	DIN A3				
6704330483	100 Blatt	DIN A3+				
6704420594	100 Blatt	DIN A2				
6704432031	Rolle	43,2 cm x 30 m (17")	3" *			

--	--	--	--	--

42,70 €
85,40 €
108,70 €
170,80 €
59,90 €

- PROOFING SOLUTIONS
- PHOTO SOLUTIONS
- PRODUCTION SOLUTIONS

EFI Production Premium Paper 2200 Glossy (200 g/m²)



PE-Microporös beschichtetes Papier, sehr hochauflösend, 2880 dpi, kalt- und heißlaminiert, universell für Dye- und Pigmenttinten; sehr großer Farbraum.



PEFC/04-31-1091

*) Alle Rollenformate enthalten je zwei Adapter 3" auf 2" Kern.

6706210297	100 Blatt	DIN A4				
6706297420	100 Blatt	DIN A3				
6706330483	100 Blatt	DIN A3+				
6706420594	100 Blatt	DIN A2				
6706594841	100 Blatt	DIN A1				
6706329010	Rolle	32,9 cm x 10 m (13")	2"			
6706360030	Rolle	36,0 cm x 30 m (14,17")	2"			
6706432031	Rolle	43,2 cm x 30 m (17")	3" *			
6706610030	Rolle	61,0 cm x 30 m (24")	2"			
6706914030	Rolle	91,4 cm x 30 m (36")	2"			
6706107030	Rolle	106,7 cm x 30 m (42")	2"			
6706112030	Rolle	111,8 cm x 30 m (44")	2"			
6706127030	Rolle	127,0 cm x 30 m (50")	2"			
6706137030	Rolle	137,0 cm x 30 m (54")	2"			
6706152030	Rolle	152,4 cm x 30 m (60")	2"			
6706162031	Rolle	162,6 cm x 30 m (64")	3" *			

--	--	--	--	--

42,70 €
85,40 €
108,70 €
170,80 €
341,60 €
29,80 €
49,90 €
59,90 €
84,50 €
126,50 €
147,80 €
154,80 €
175,80 €
190,00 €
211,00 €
225,40 €

- PROOFING SOLUTIONS
- PHOTO SOLUTIONS
- PRODUCTION SOLUTIONS

6706999998	Muster	43,2 cm x 5 m (17")	3" *			
------------	--------	---------------------	------	--	--	--

12,30 €



Inkjet & Laser Paper

PROOF, PHOTO & PRODUCTION MEDIA

Best/EFI Classics - Restposten (Vorverkauf vorbehalten)

NEU

Bestellnr.

VE

Format

Kern

Wasserbasierte Tinten
Full/Eco/Mild-Solvent Tinten
UV-curable Tinten
Laserdrucker
B1 zertifiziert
Außenanwendung

Empfohlen für

Anwendung und Unterstützung mit icc-Profilen in folgenden Produktreihen:

EFI Production ecoS Paper G140 Glossy

(140 g/m²)



Hochauflösendes Glossy Papier, schnelle Tintrocknung, für vielfältige Innen- und Außenanwendungen

ecoS Vorteile:

- * Für photorealistische Drucke
- * Für Innen- und Außenanwendungen
- * Außenhaltbarkeit bis zu 2 Jahren, ohne Laminat

- * Wasserfest
- * Geeignet für alle Solvent- und UV-Tinten

6718610031	Rolle	61,0 cm x 30 m (24")	3"
6718914031	Rolle	91,4 cm x 30 m (36")	3"
6718107031	Rolle	106,7 cm x 30 m (42")	3"
6718127031	Rolle	127,0 cm x 30 m (50")	3"
6718137031	Rolle	137,0 cm x 30 m (54")	3"
6718152031	Rolle	152,4 cm x 30 m (60")	3"
6718162031	Rolle	162,6 cm x 30 m (64")	3"
6718999999	Sample	91,4 cm x 5 m (36")	3"



21,90 €
34,40 €
40,10 €
45,70 €
49,10 €
54,60 €
58,30 €

- PROOFING SOLUTIONS
- PHOTO SOLUTIONS
- PRODUCTION SOLUTIONS

EFI Production ecoS FineArt CV320 Canvas "Emotion"

(320 g/m²)

Baumwoll-Polyestergewebe mit einer hochauflösenden Beschichtung für hervorragende Photo und FineArt Drucke; Schnell trocknend.

ecoS Vorteile:

- * Für photorealistische Drucke
- * Für Künstlerportraits in Top-Qualität
- * Sehr gut geeignet zum Aufziehen auf Keilrahmen
- * Geeignet für alle Solvent- und UV-Tinten

6722610016	Rolle	61,0 cm x 15 m (24")	3"
6722914016	Rolle	91,4 cm x 15 m (36")	3"
6722107016	Rolle	106,7 cm x 15 m (42")	3"
6722127016	Rolle	127,0 cm x 15 m (50")	3"
6722137016	Rolle	137,0 cm x 15 m (54")	3"
6722152016	Rolle	152,4 cm x 15 m (60")	3"
6722999999	Sample	91,4 cm x 5 m (36")	3"



51,60 €
77,30 €
90,30 €
107,50 €
115,90 €
128,90 €
26,00 €

- PROOFING SOLUTIONS
- PHOTO SOLUTIONS
- PRODUCTION SOLUTIONS

Weitere EFI-Medien für den Proof-Bereich finden Sie in den Produktreihen:

PHOTO SOLUTIONS

PRODUCTION SOLUTIONS

**Druck- oder Satzfehler sowie Preisänderungen vorbehalten.
Alle Preise zzgl. gesetzl. MwSt.**



Tecco GmbH

Buchholzstraße 79 - 51469 Bergisch Gladbach - Telefon: +49-(0)2202-2924-0 - Fax: +49-(0)2202-2924-99

e-Mail: contact@tecco.de

www.tecco.de

September 2013

Formate:

- Photo: 102 x 152 mm*
- US-executive: 184 x 267 mm*
- DIN A4: 210 x 297 mm*
- US-letter: 216 x 280 mm*
- US-legal: 216 x 356 mm*
- SUPER A4: 241 x 340 mm*
- US-tabloid: 280 x 432 mm*
- DIN A3: 297 x 420 mm*
- A3 ÜF: 305 x 457 mm*
- SRA 3: 320 x 450 mm*
- A3 Nobl: 328 x 453 mm*
- DIN A3+: 330 x 483 mm*
- A3++: 329 x 558 mm*
- DIN A2: 420 x 594 mm*
- DIN A2+: 480 x 628 mm*
- DIN A1: 594 x 841 mm*
- DIN A1+: 625 x 914 mm*
- DIN A0: 841 x 1189 mm*
- DIN A0++: 914 x 1250 mm*
- Banner 1: 328 x 900 mm*
- Banner 2: 215 x 1200 mm*
- Banner 3: 328 x 1200 mm*
- Banner 4: 297 x 900 mm*
- Banner 5: 215 x 900 mm*
- Banner 6: 297 x 840 mm*
- Banner 7: 297 x 1200 mm*
- Banner 8: 320 x 1200 mm*

